



# **ECO1113 - Teoria Microeconômica I N**

Professor Juliano Assunção

Oferta da Firma

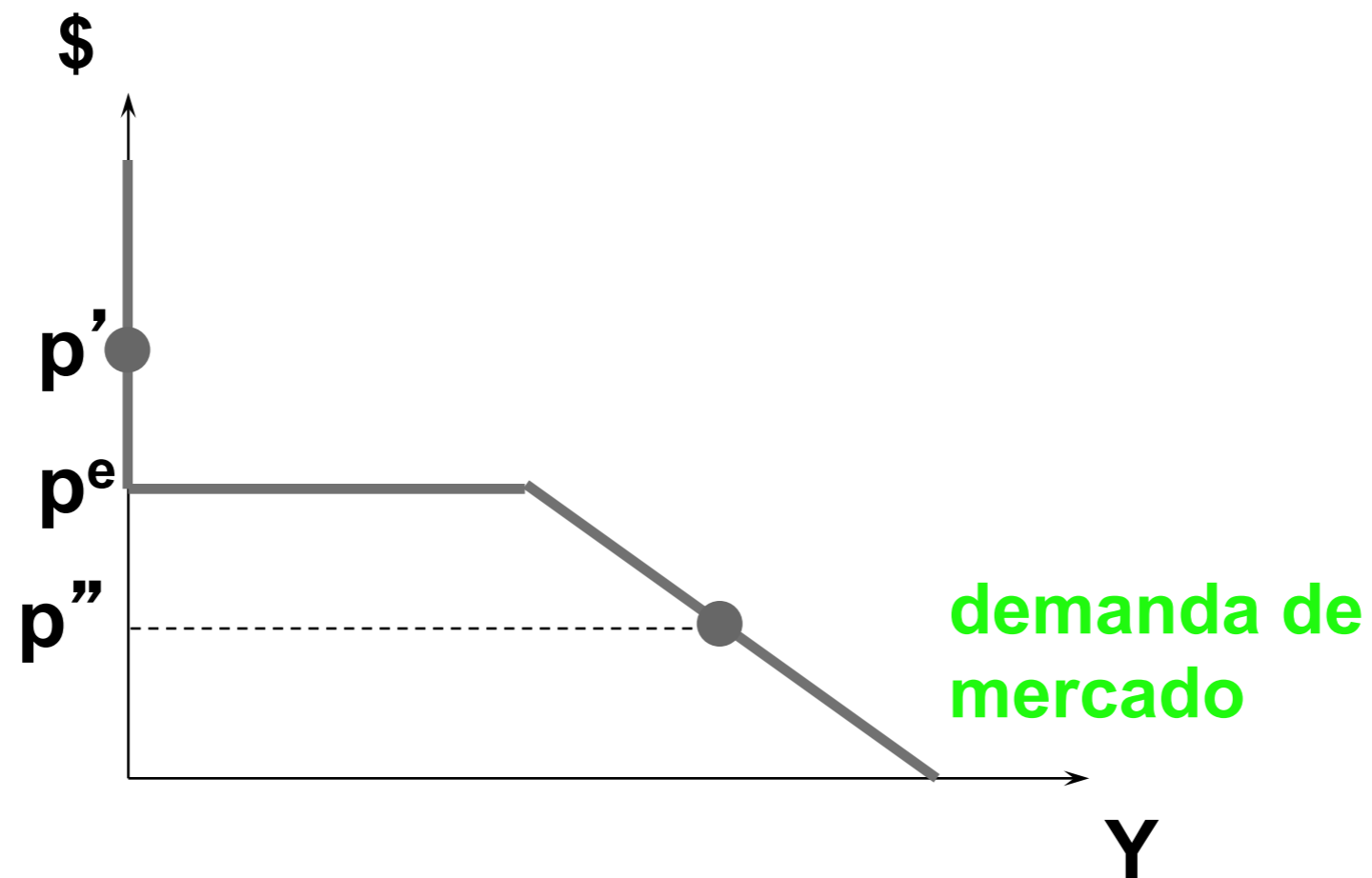
# Oferta da Firma

Como a firma decide o quanto produzir?

➔ série de fatores

- tecnologia
- ambiente de mercado (monopólio, oligopólio, **competição pura**)
- objetivos
- comportamento dos concorrentes

# Competição Pura



Se  $p' > p^e$ , a quantidade demandada é 0.

Se  $p'' < p^e$ , a firma vende para todo o mercado.

# Maximização de Lucro no Curto-Prazo

$$\max_{y \geq 0} \Pi_s(y) = py - c_s(y) = py - F - c_v(y)$$

$$\text{CPO: } p = CMa(y_s^*)$$

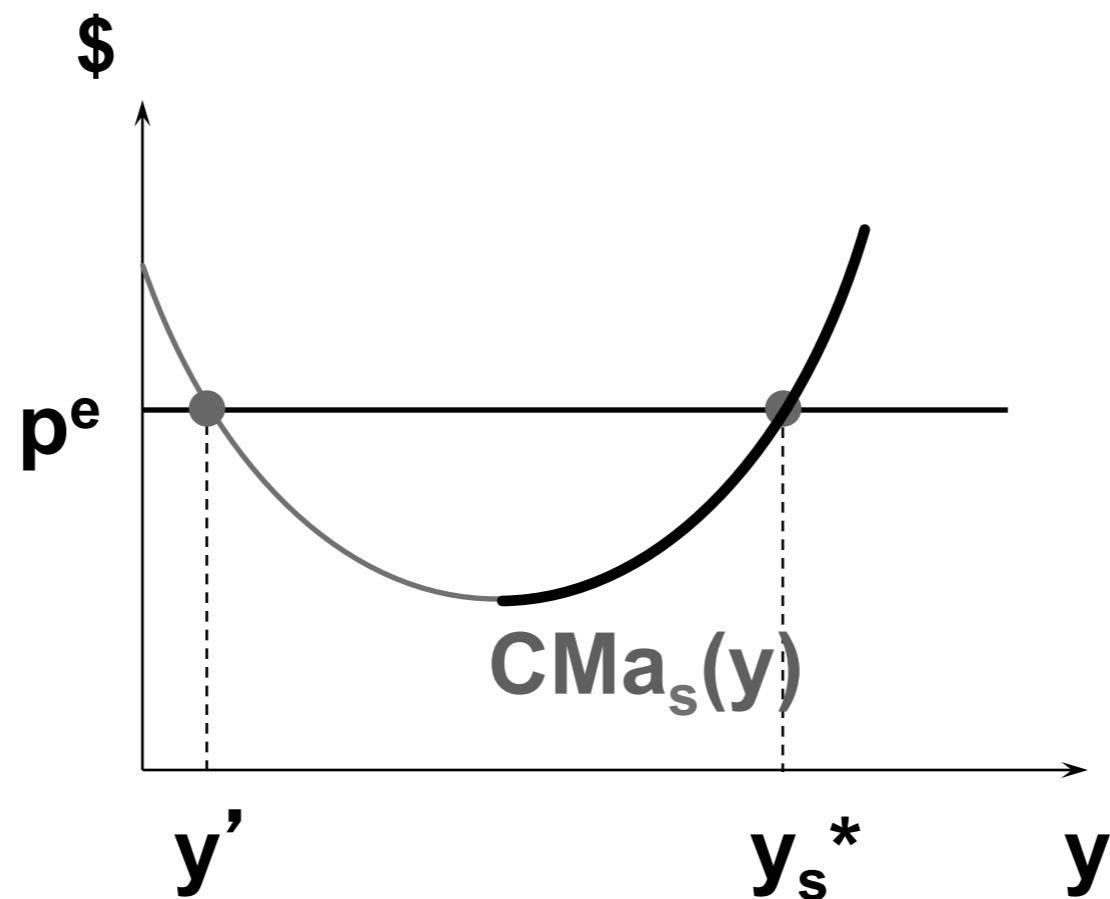
$$\text{CSO: } -c_s''(y_s^*) < 0 \Rightarrow CMa \text{ deve ser crescente em } y_s^*$$

$$y_s^* > 0 \Leftrightarrow$$

$$py_s^* - F - c_v(y_s^*) \geq -F \Leftrightarrow$$

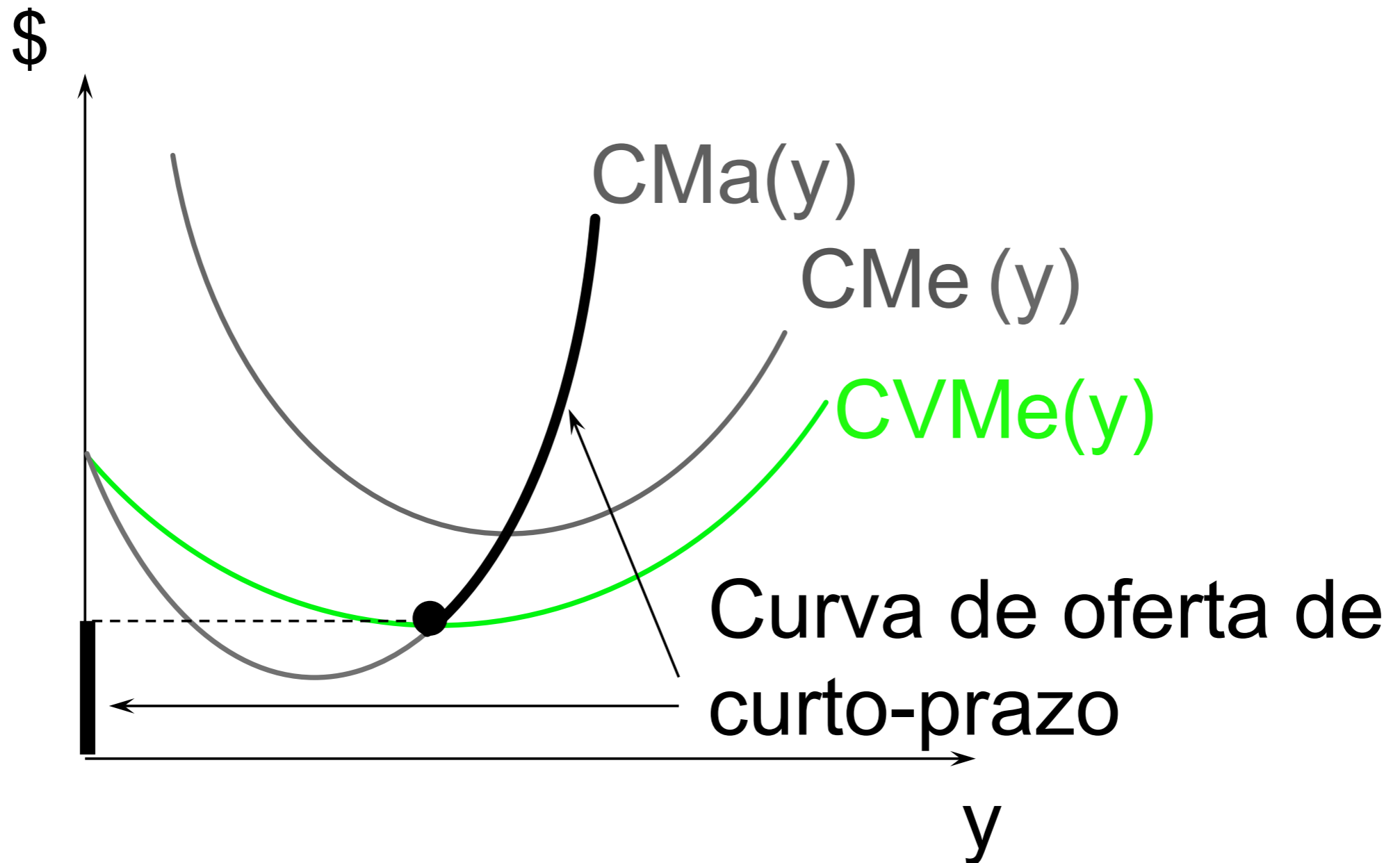
$$p \geq \frac{c_v(y_s^*)}{y_s^*} = CVMe(y_s^*)$$

# Maximização de Lucro no Curto-Prazo



$$y_s^* > 0$$

# Oferta no Curto-Prazo



# Maximização de Lucro no Longo-Prazo

$$\max_{y \geq 0} \Pi(y) = py - c(y)$$

$$\text{CPO: } p = CMa(y^*)$$

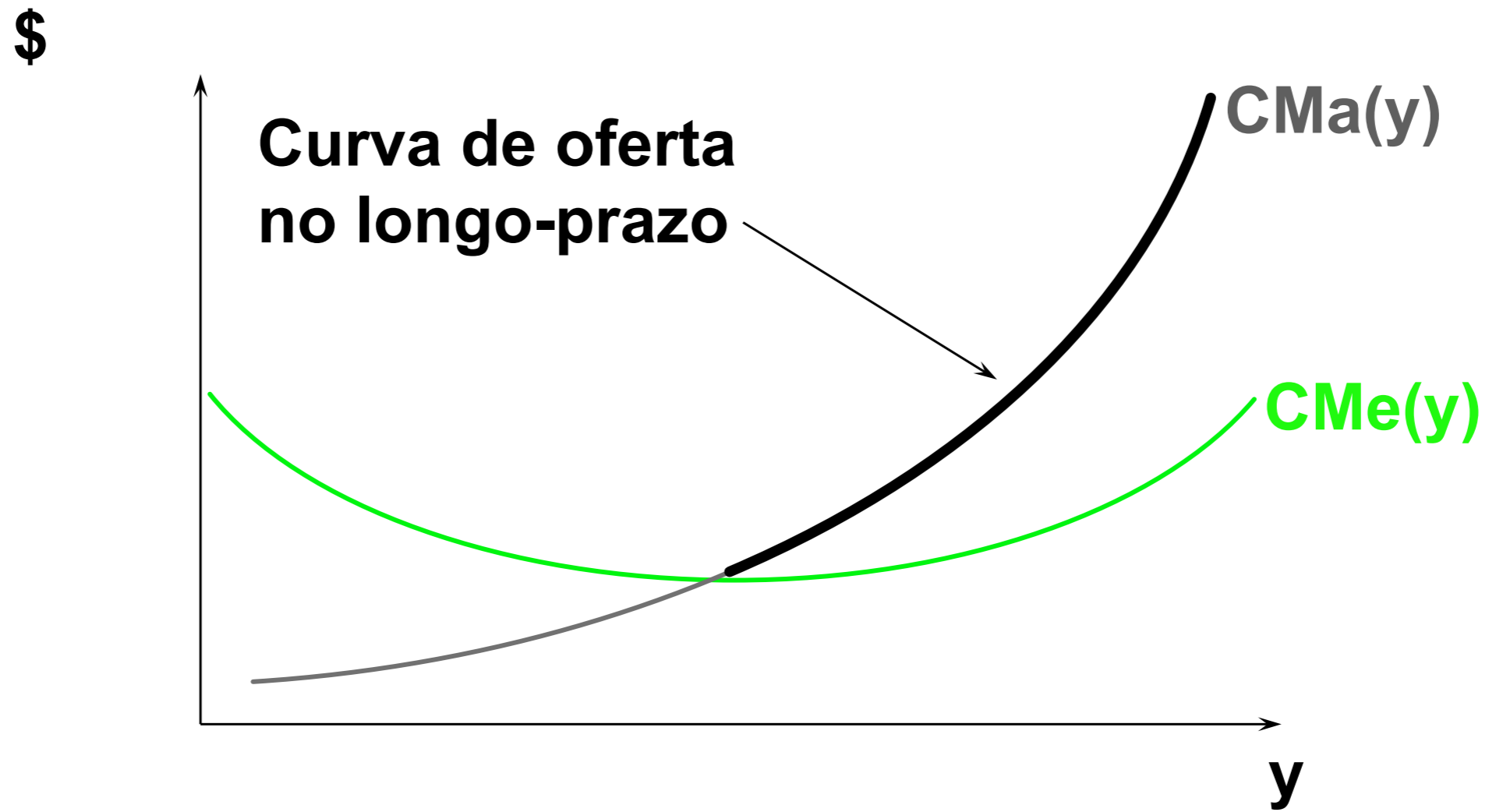
$$\text{CSO: } -c''(y^*) < 0 \Rightarrow CMa \text{ deve ser crescente em } y^*$$

$$y^* > 0 \Leftrightarrow$$

$$py^* - c(y^*) \geq -F \Leftrightarrow$$

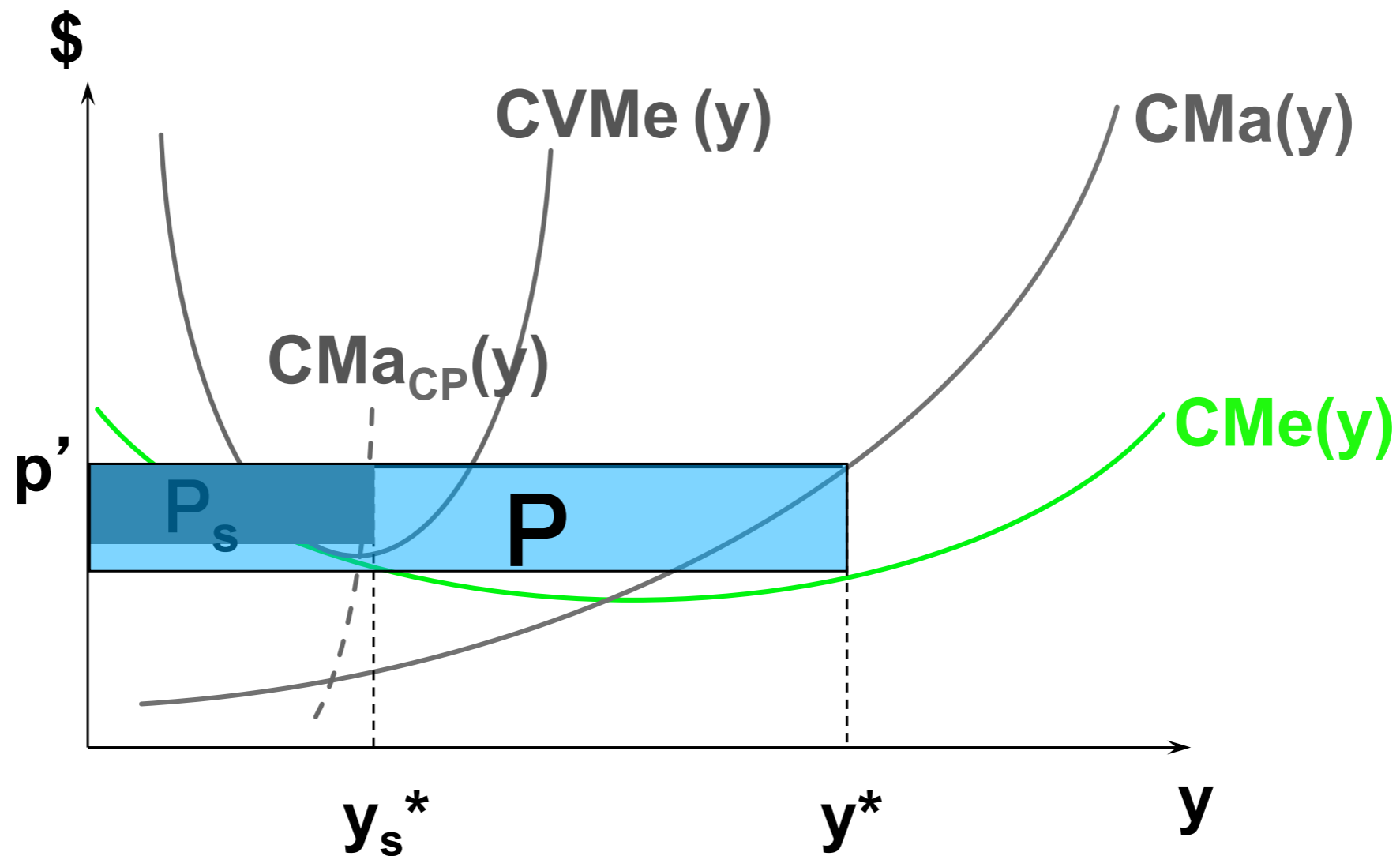
$$p \geq \frac{c(y^*)}{y^*} = CMe(y^*)$$

# Oferta no Longo-Prazo



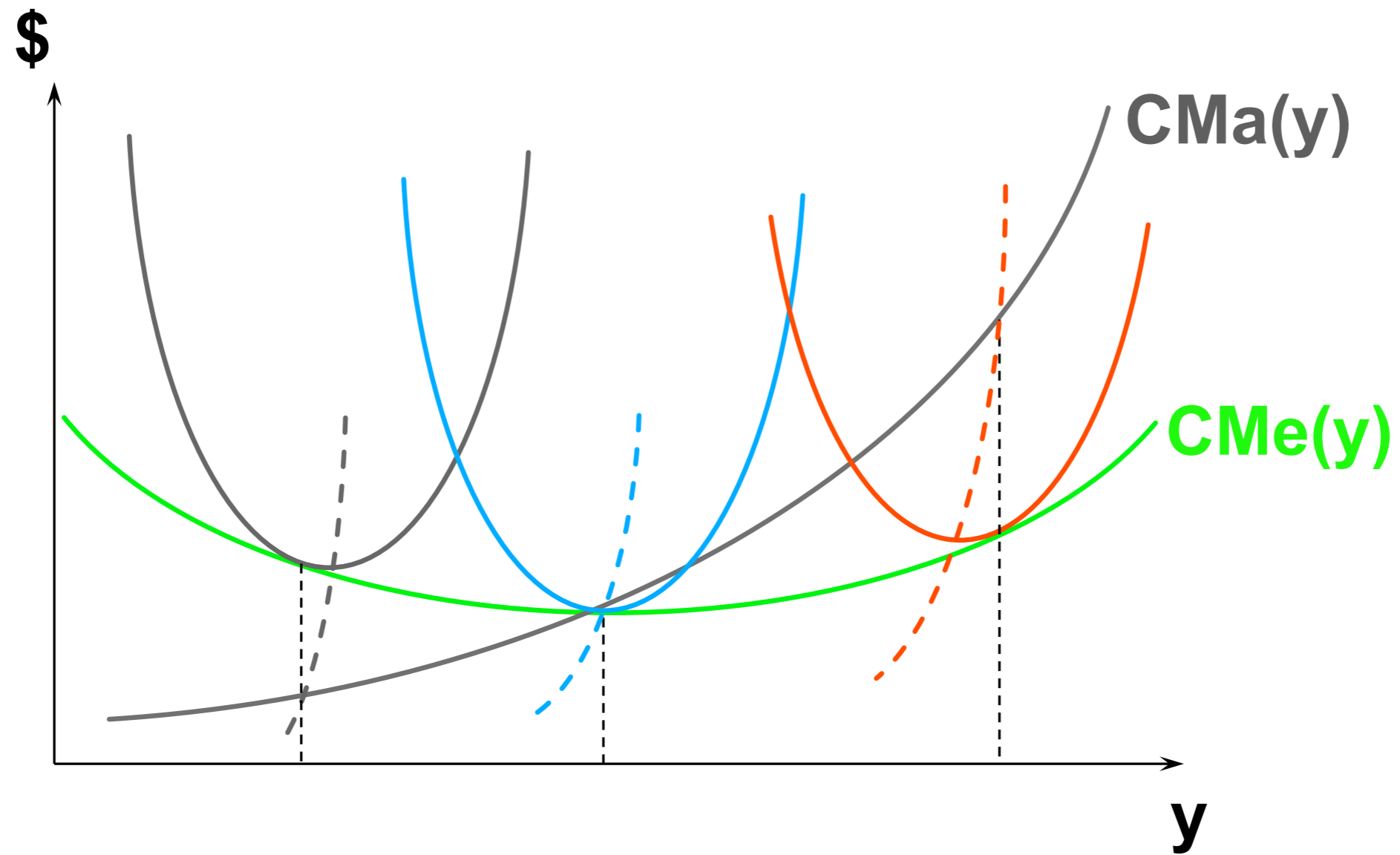


# Oferta no Curto e Longo Prazos

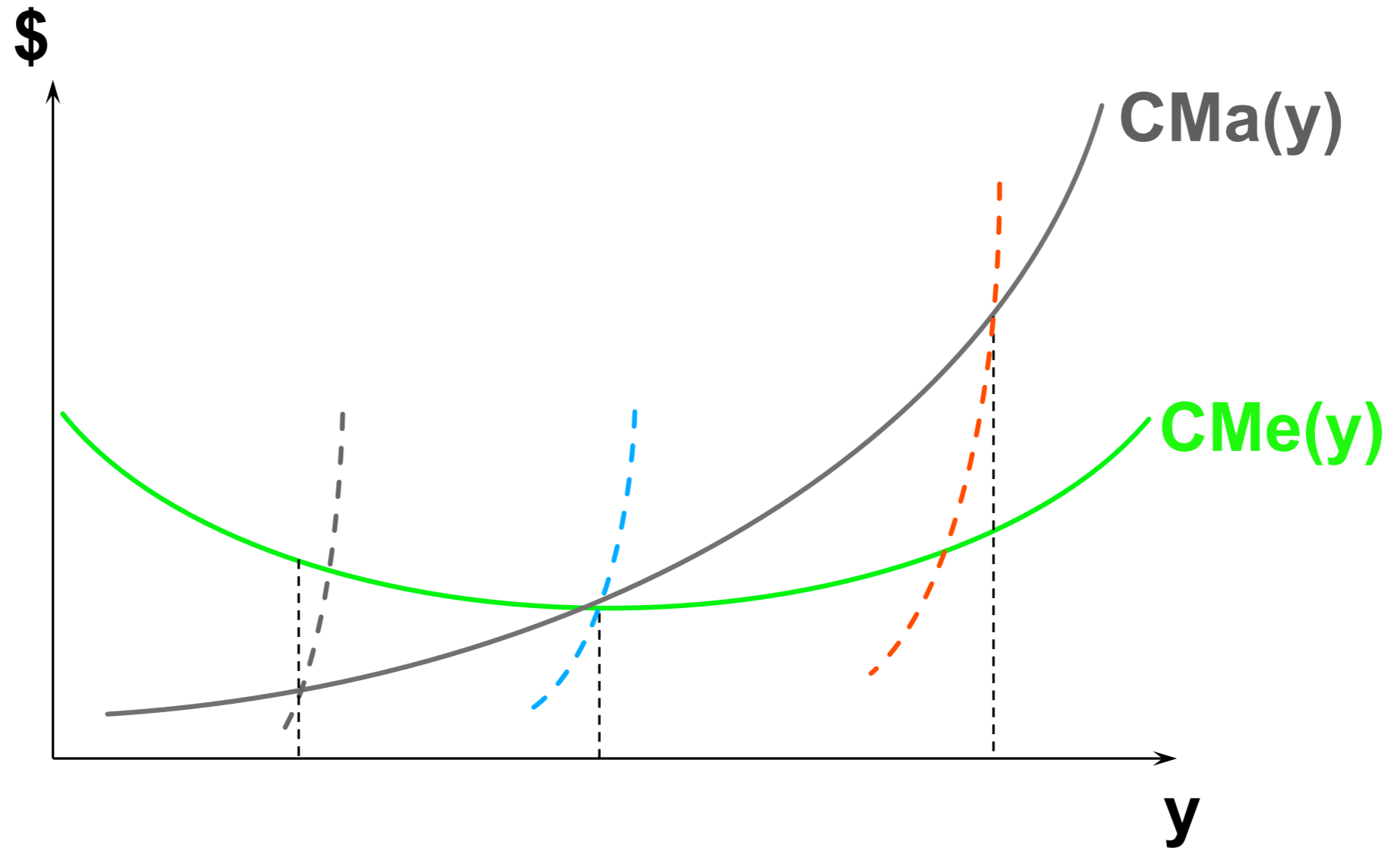


A firma pode aumentar lucro ajustando o insumo fixo no curto prazo para aumentar a produção no longo-prazo.

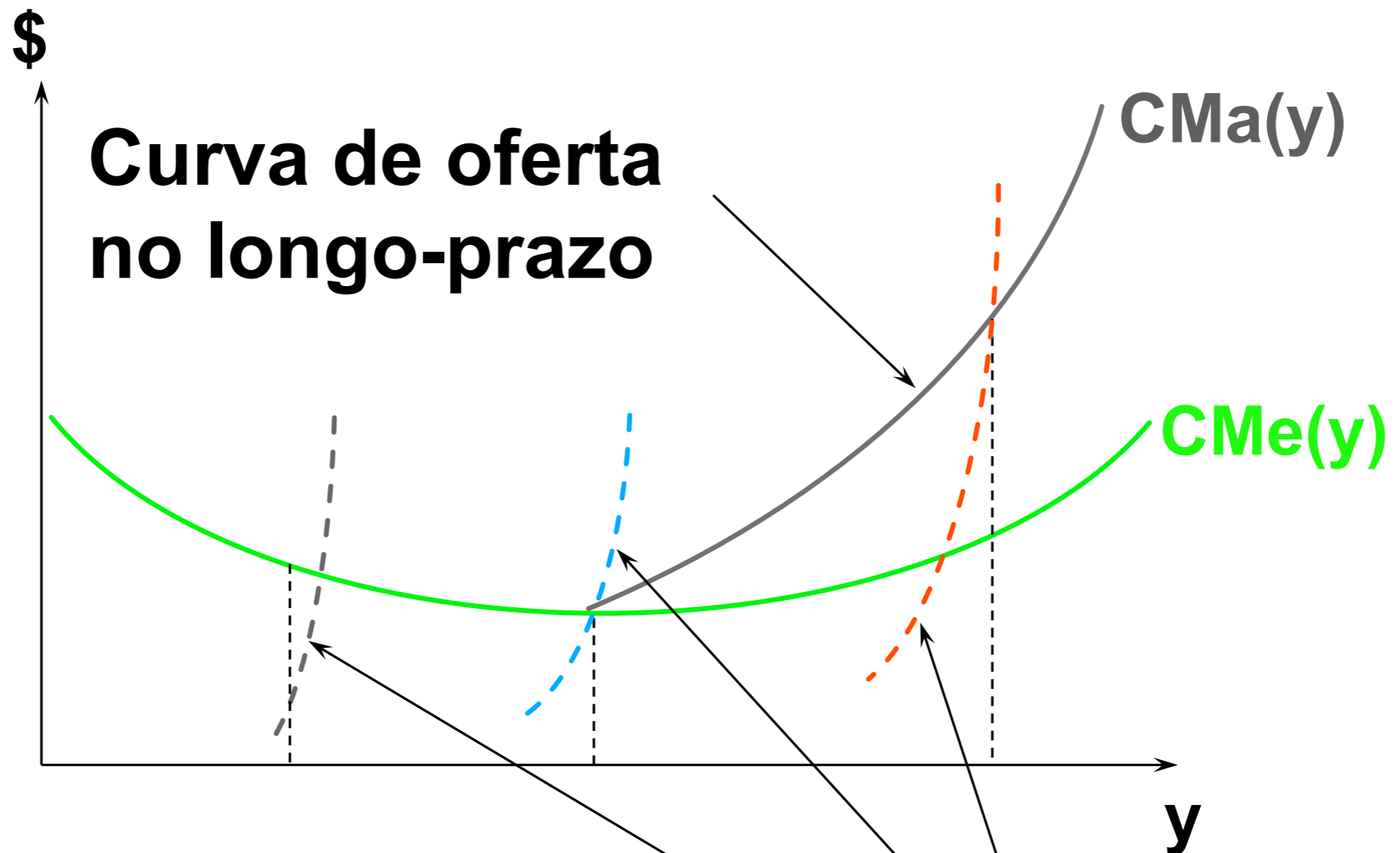
# Oferta no Curto e Longo Prazos



# Oferta no Curto e Longo Prazos

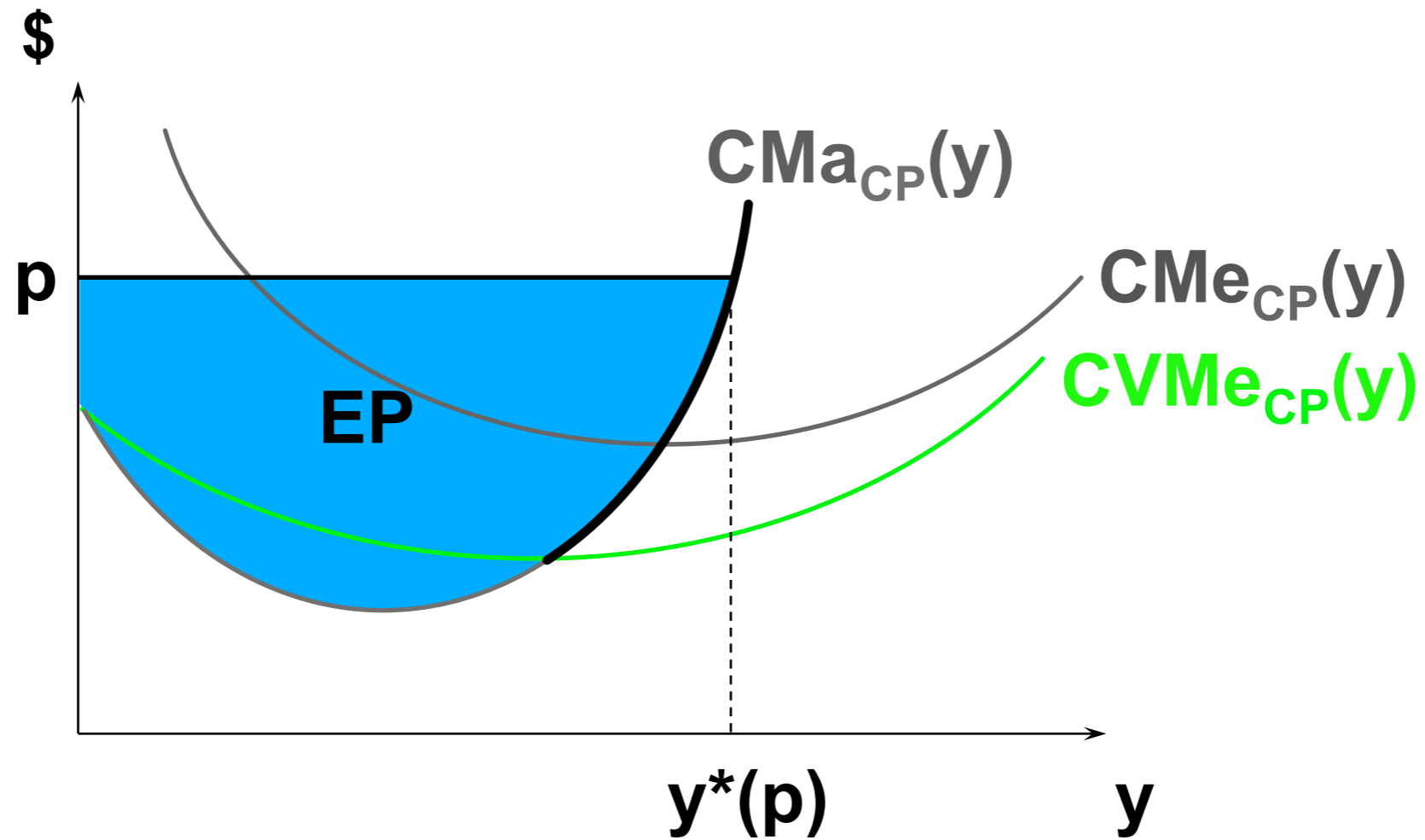


# Oferta no Curto e Longo Prazos



**Curvas de oferta de curto-prazo**

# Excedente do Produtor



# Excedente do Produtor

$$\begin{aligned}EP(p) &= \int_0^{y^*(p)} [p - CMa_{CP}(y)] dz \\ &= py^*(p) - \int_0^{y^*(p)} CMa_{CP}(y) dz \\ &= py^*(p) - c_v(y^*(p))\end{aligned}$$

EP = Receita - Custo Variável

EP = Lucro + Custo Fixo