

ECO1113 - Teoria Microeconômica I N

Professor Juliano Assunção



Demanda

Funções de Demanda

$$x_1^*(p_1, \dots, p_n, m), \dots, x_n^*(p_1, \dots, p_n, m)$$

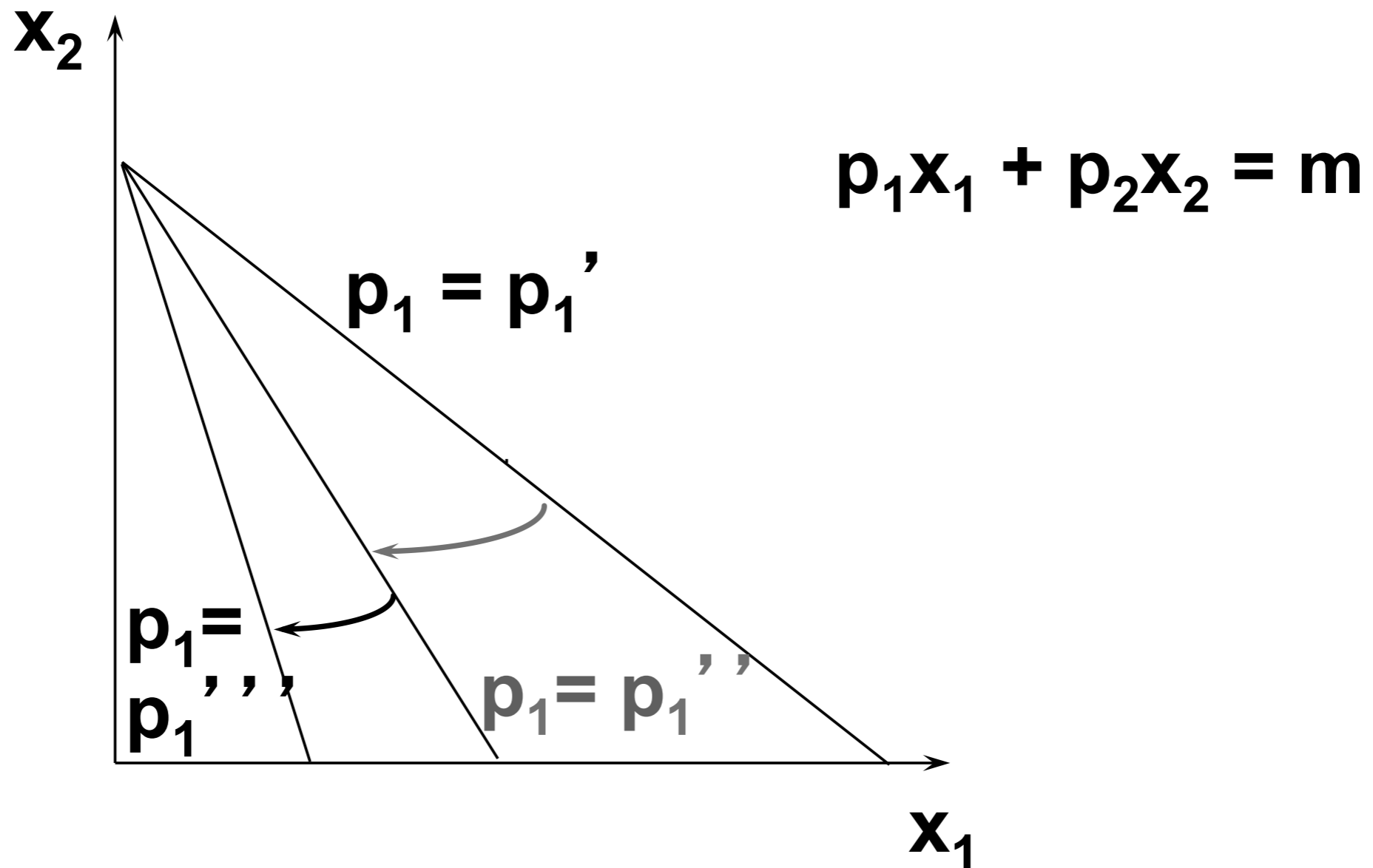
Estática comparativa

Como a demanda por um bem varia à medida que variam os preços e a renda? Estudaremos, separadamente:

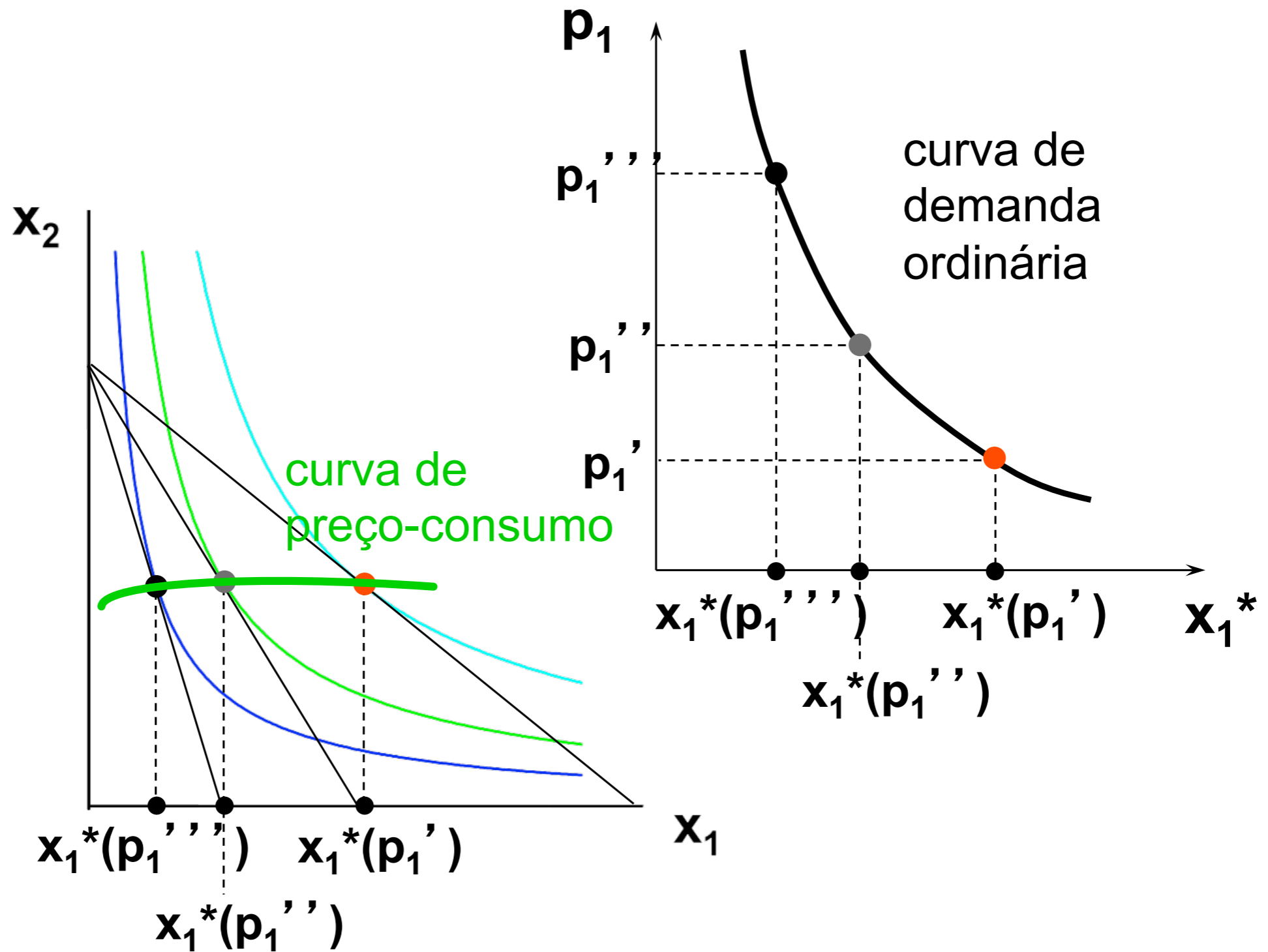
- o efeito do preço do próprio bem (curva de demanda ordinária);
- os efeitos cruzados dos preços dos demais bens (curva de demanda cruzada);
- o efeito da renda (curva de Engel).

Mudança do próprio preço

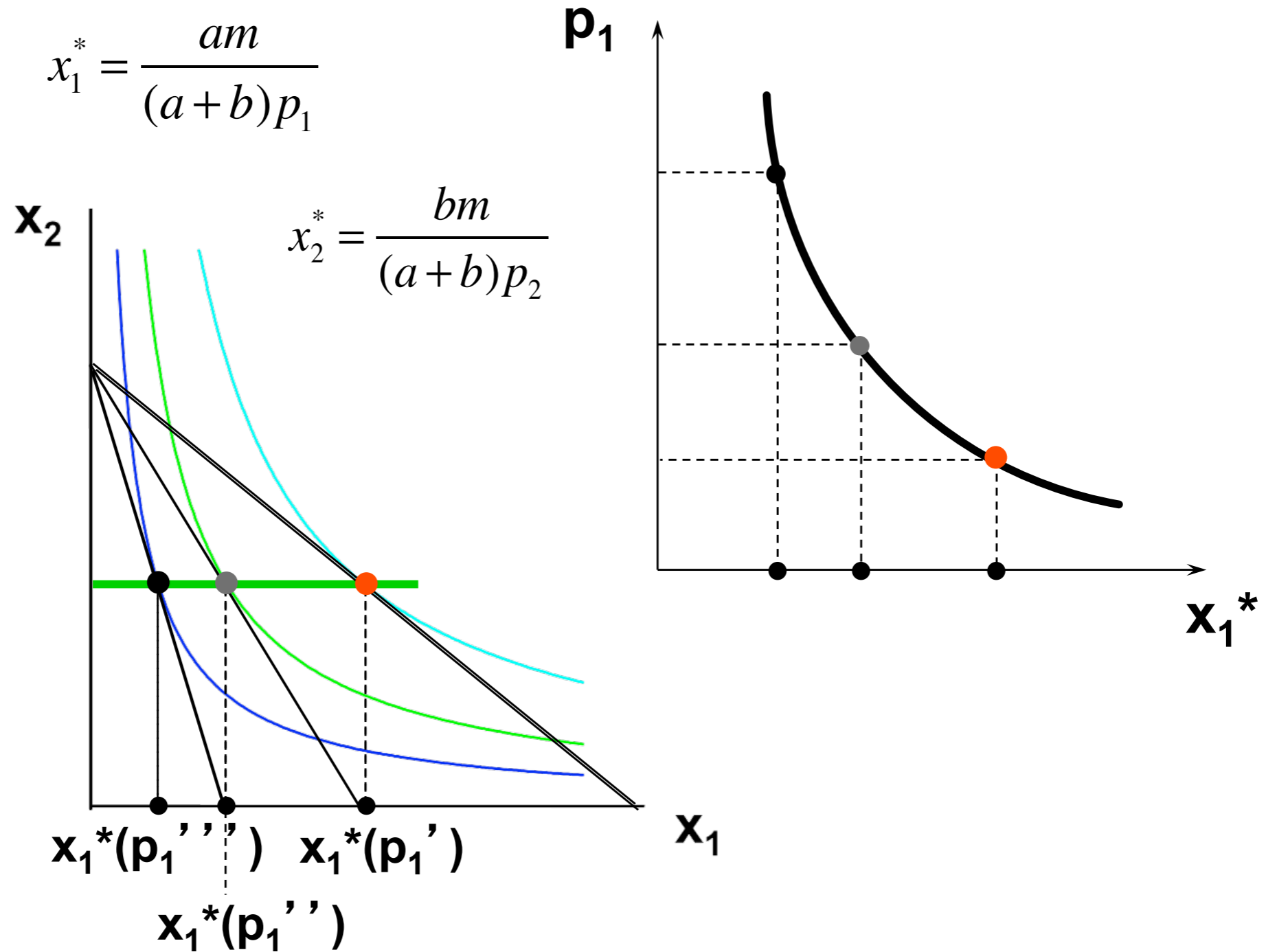
Considere p_2 e m fixos.



Mudança do próprio preço



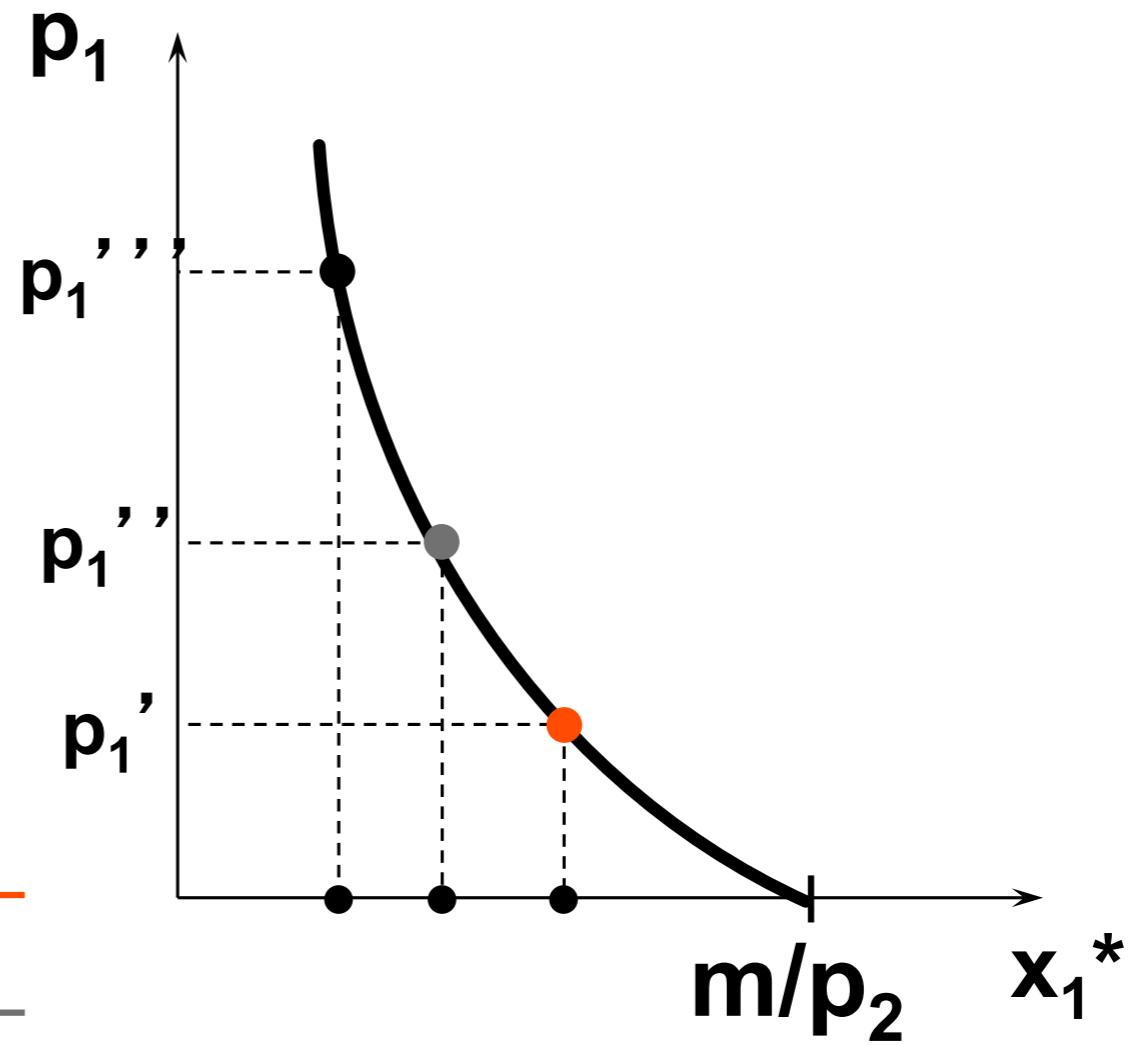
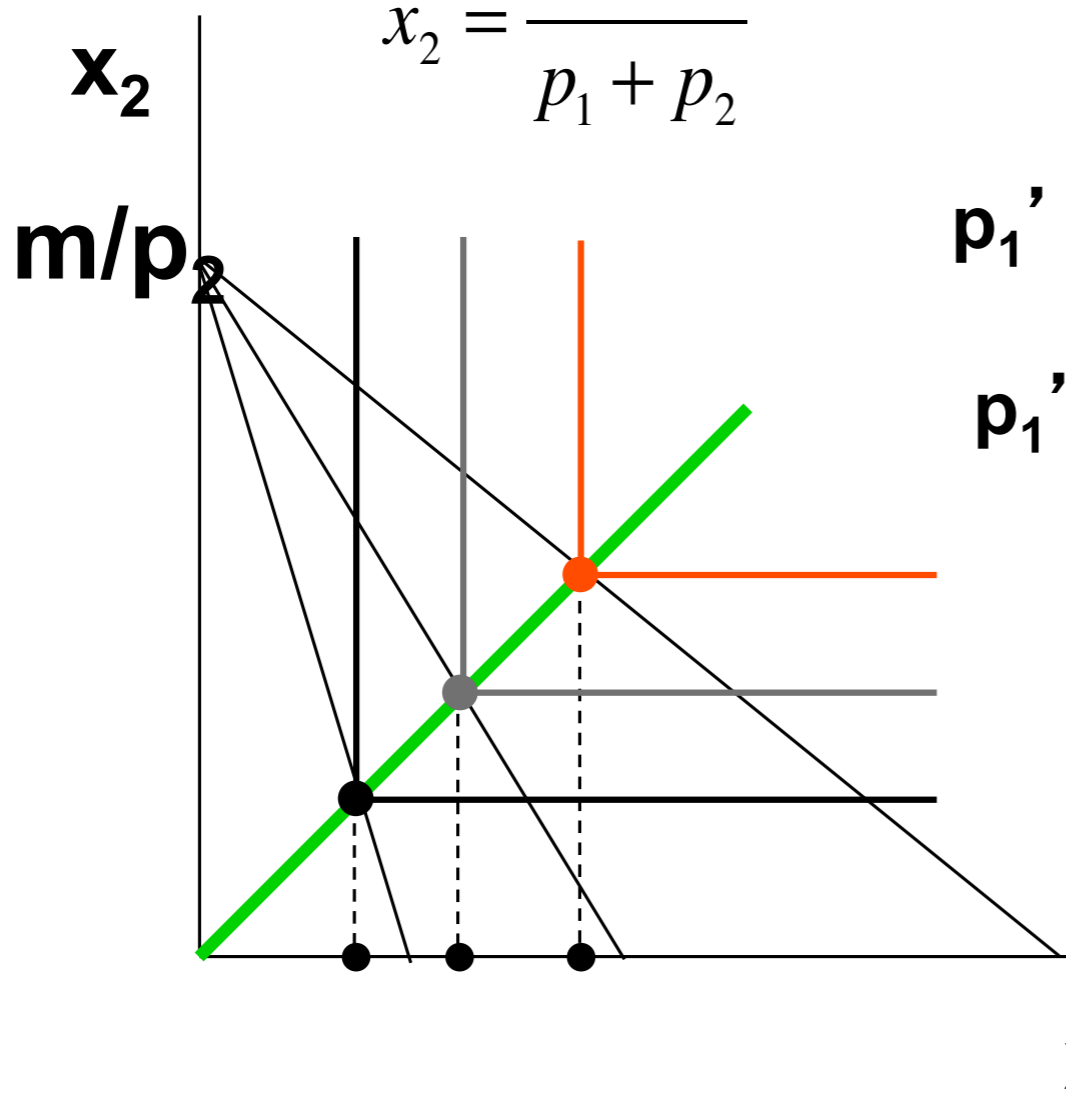
Exemplos: Cobb-Douglas



Exemplos: Complementares perfeitos

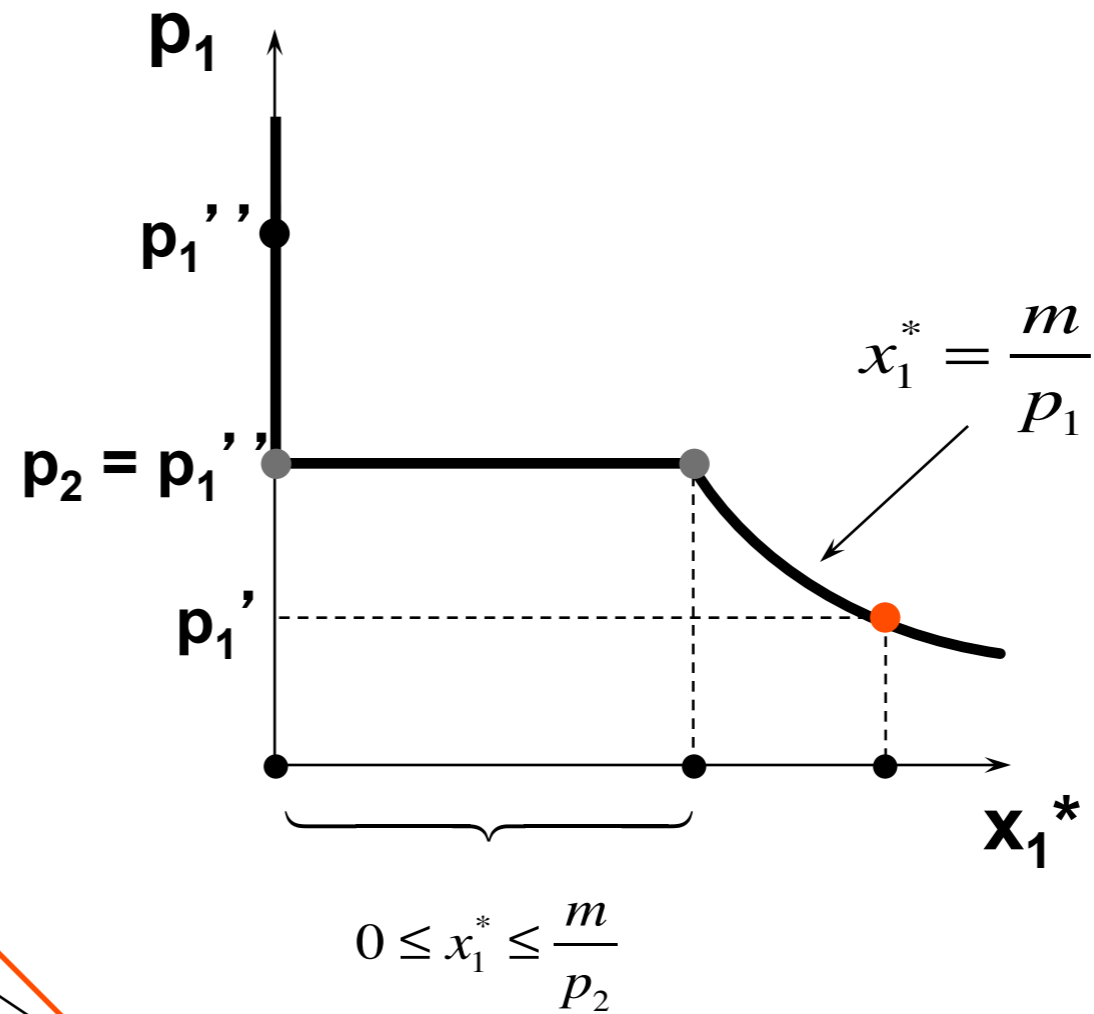
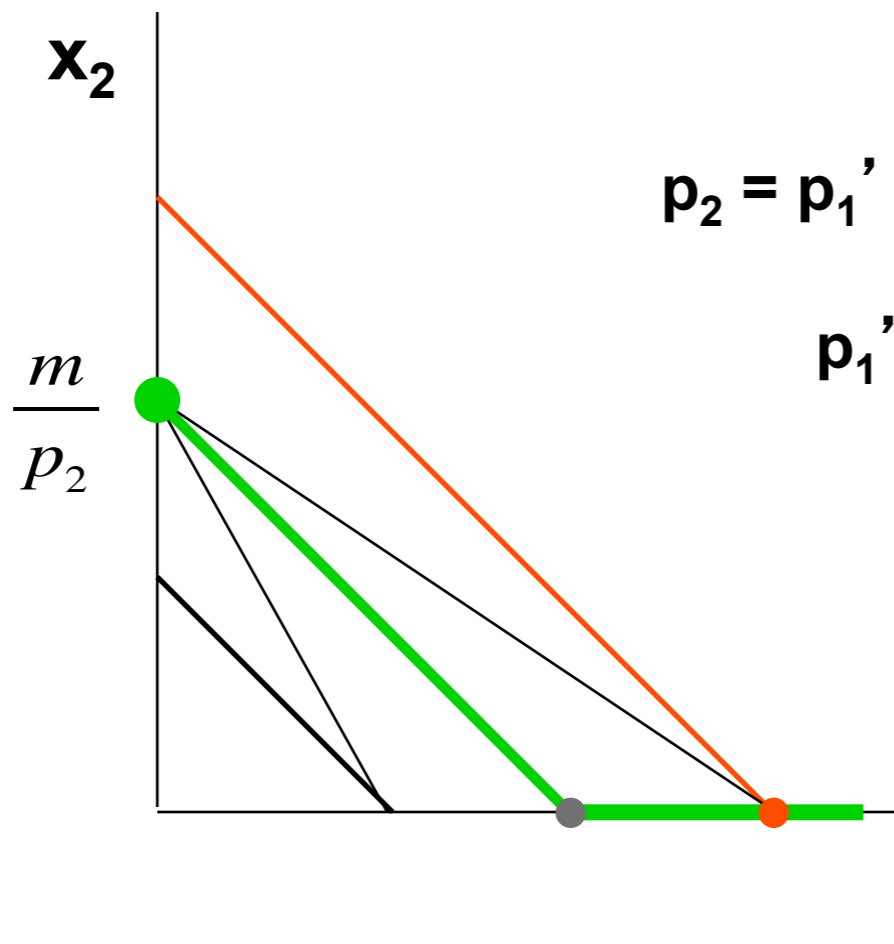
$$x_1^* = \frac{m}{p_1 + p_2}$$

$$x_2^* = \frac{m}{p_1 + p_2}$$



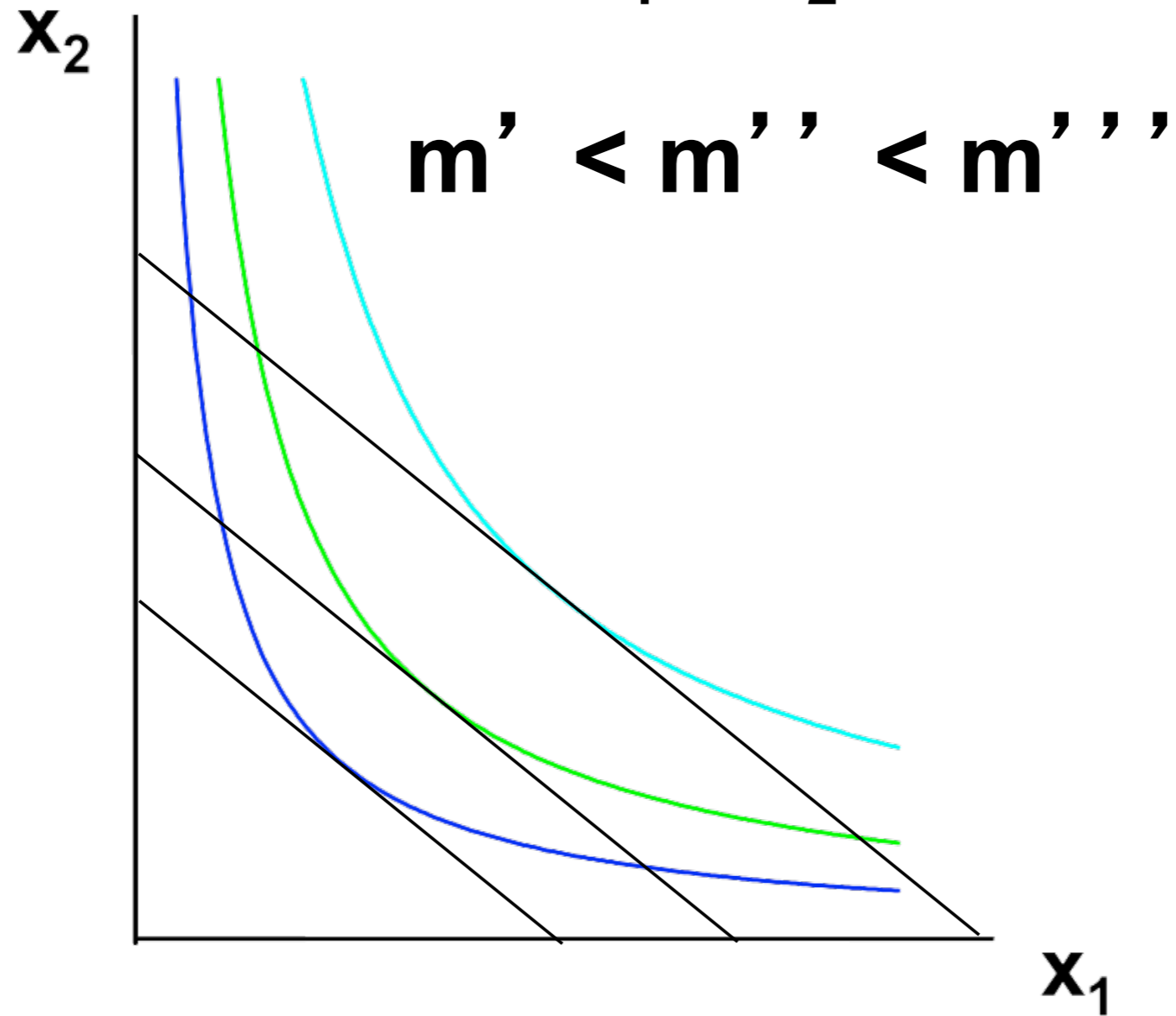
Exemplos: Substitutos perfeitos

$$x_1^*(p_1, p_2, m) = \begin{cases} 0 & , \text{if } p_1 > p_2 \\ m / p_1 & , \text{if } p_1 < p_2 \end{cases}$$

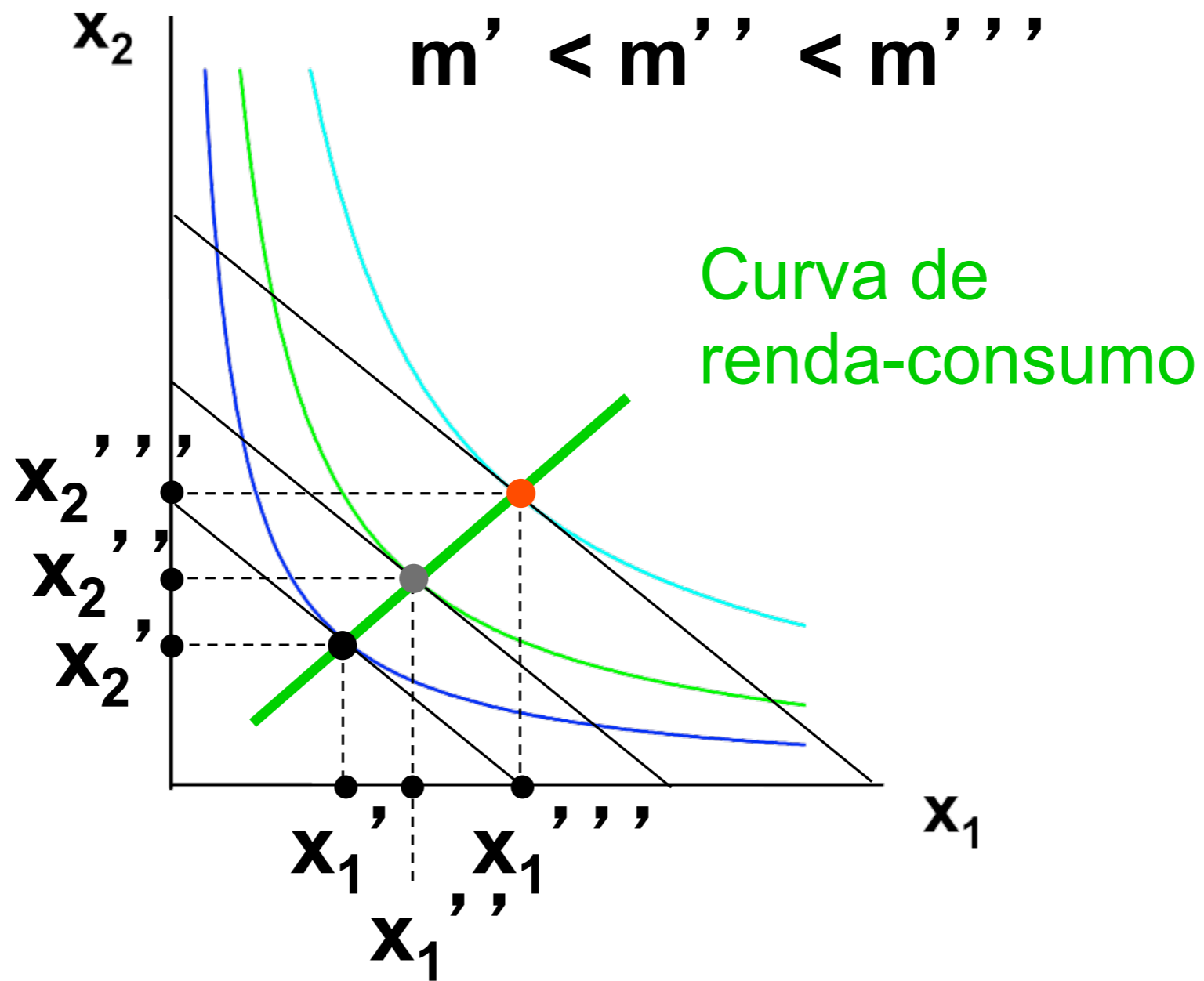


Efeito Renda

Considere p_1 e p_2 fixos.

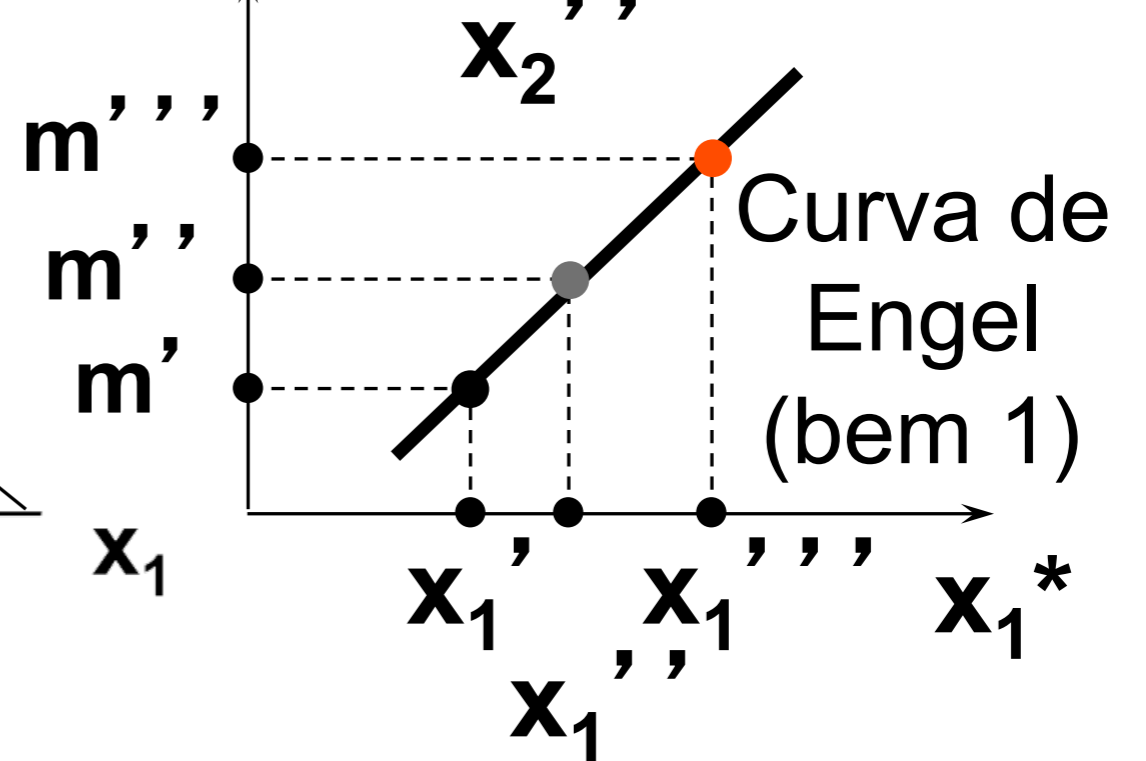
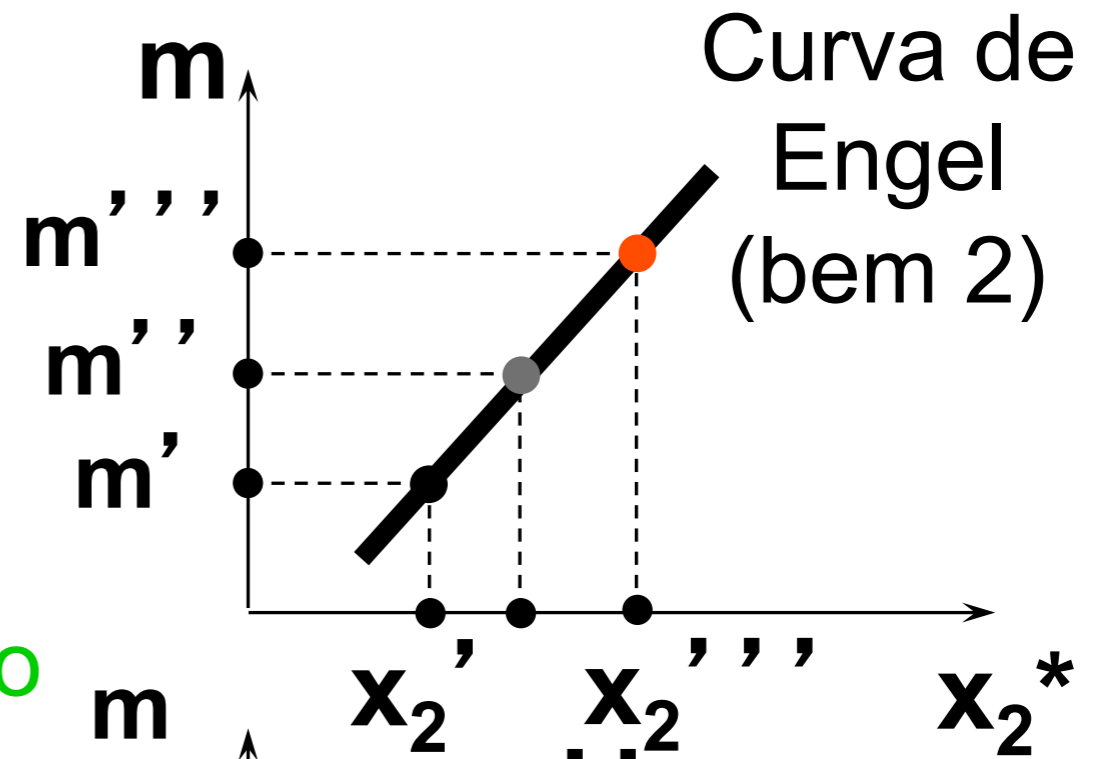
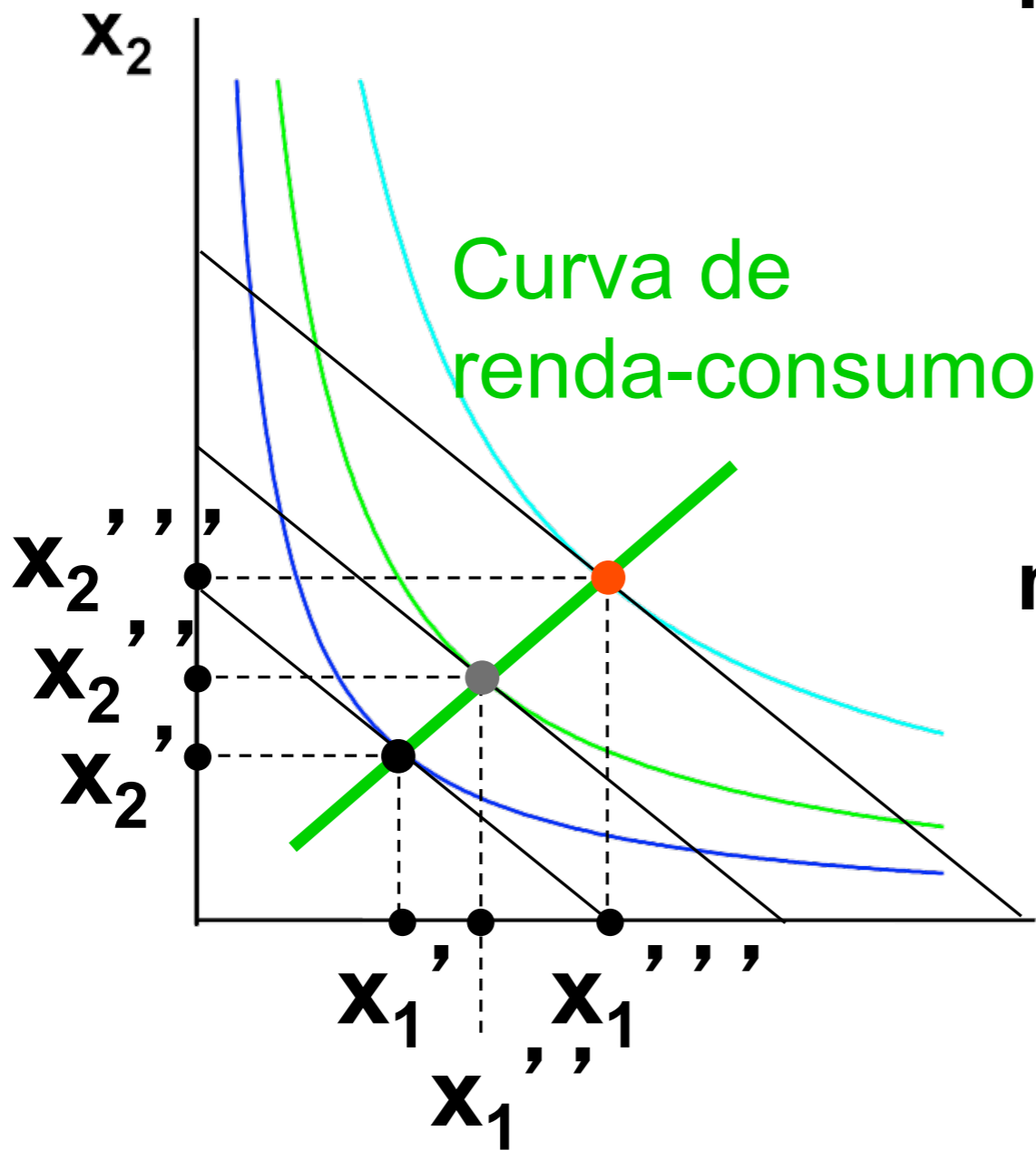


Efeito Renda

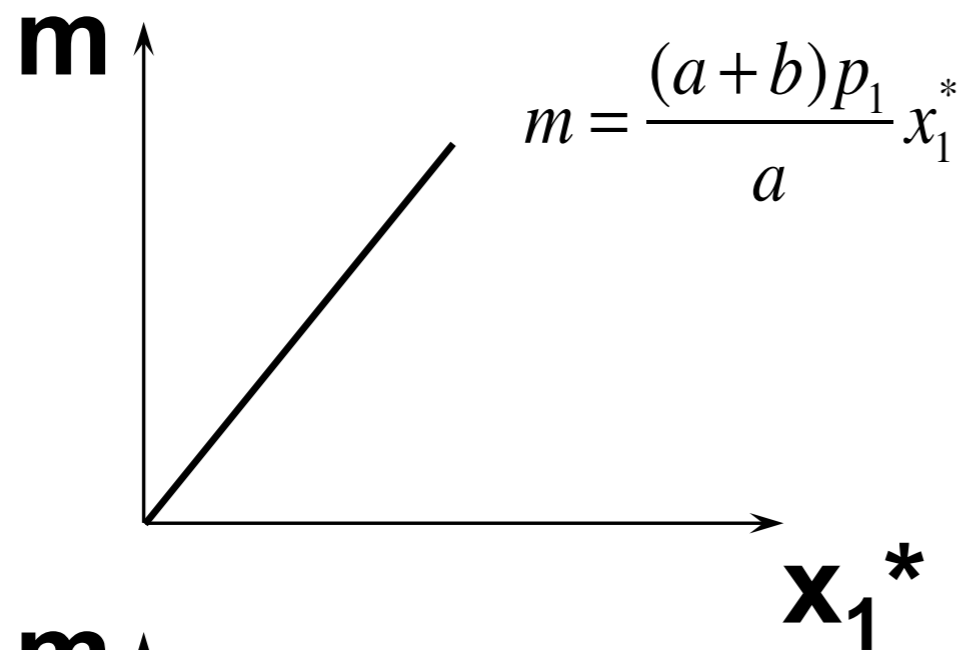


Efeito Renda

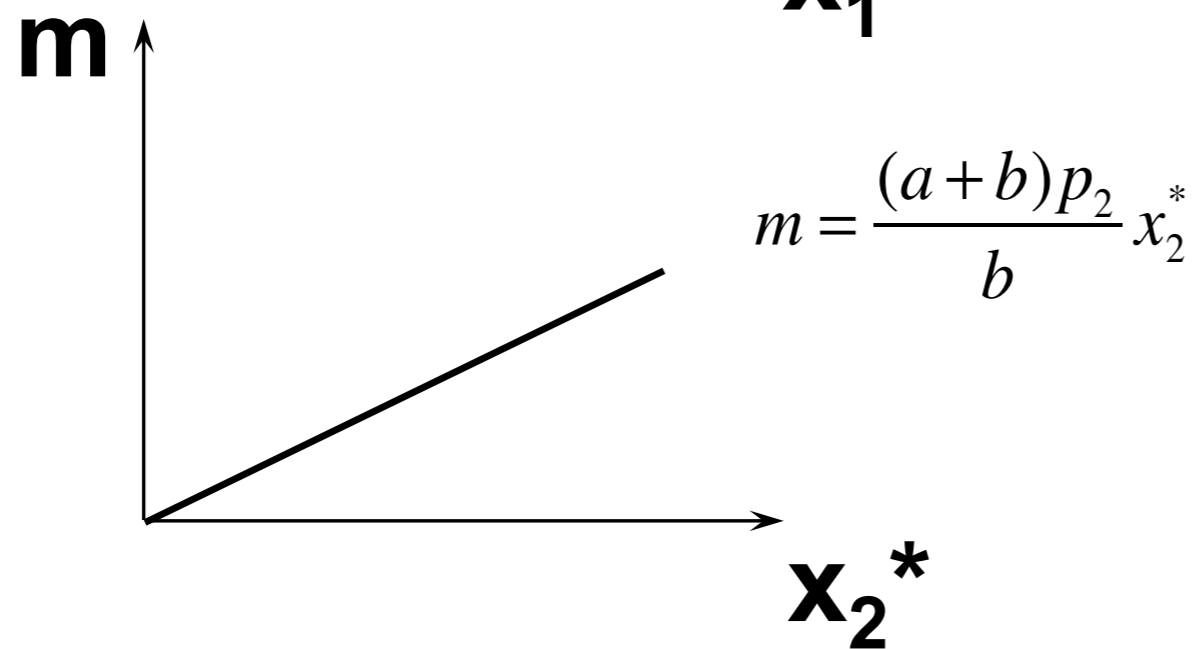
$$m' < m'' < m'''$$



Exemplos: Cobb-Douglas



Curva de Engel (bem 1)

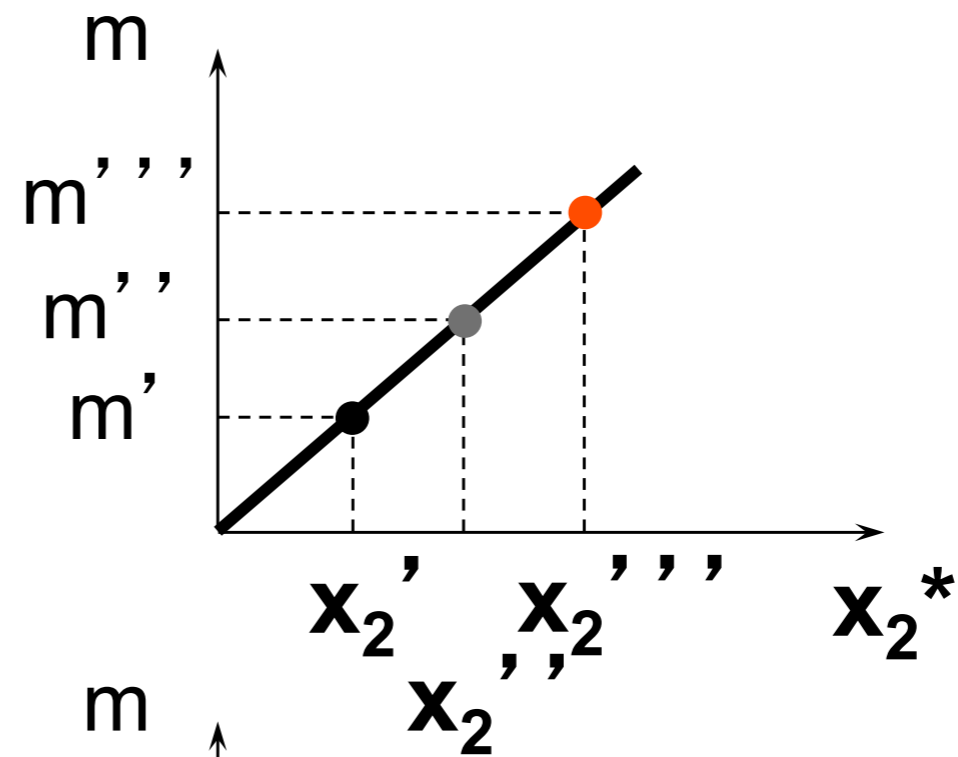


Curva de Engel (bem 2)

Exemplos: Complementares Perfeitos

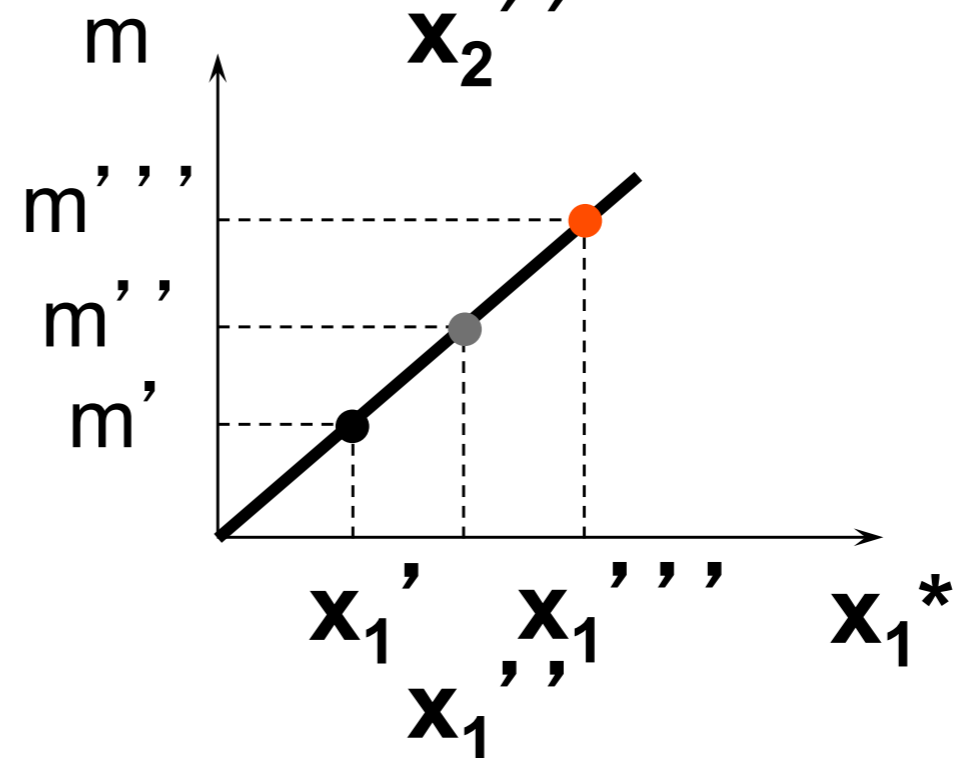
Curva de Engel (bem 2)

$$m = (p_1 + p_2)x_2^*$$



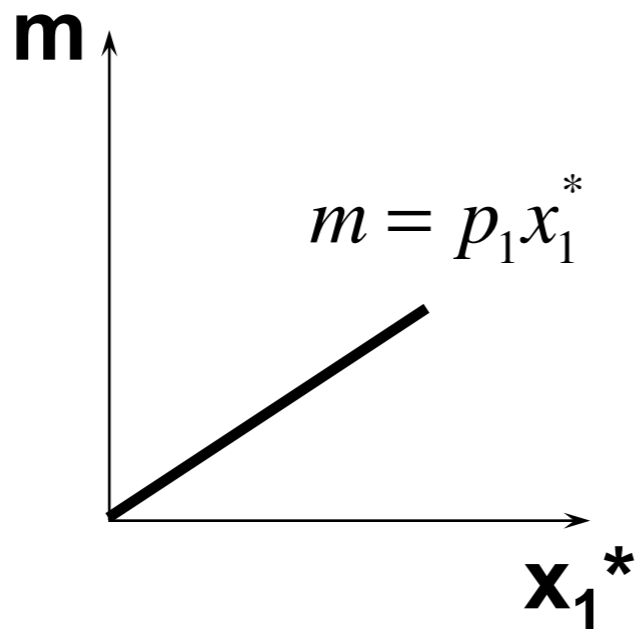
Curva de Engel (bem 1)

$$m = (p_1 + p_2)x_1^*$$

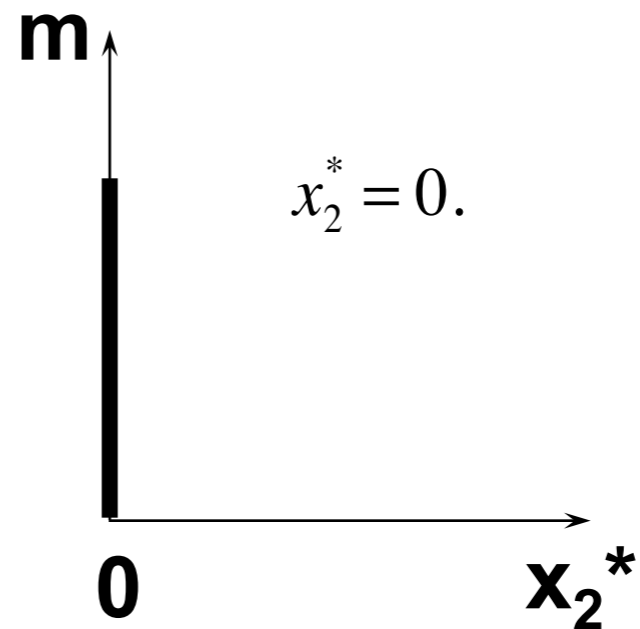


Exemplos: Substitutos Perfeitos

$$p_1 < p_2$$



Curva de Engel (bem 1)



Curva de Engel (bem 2)

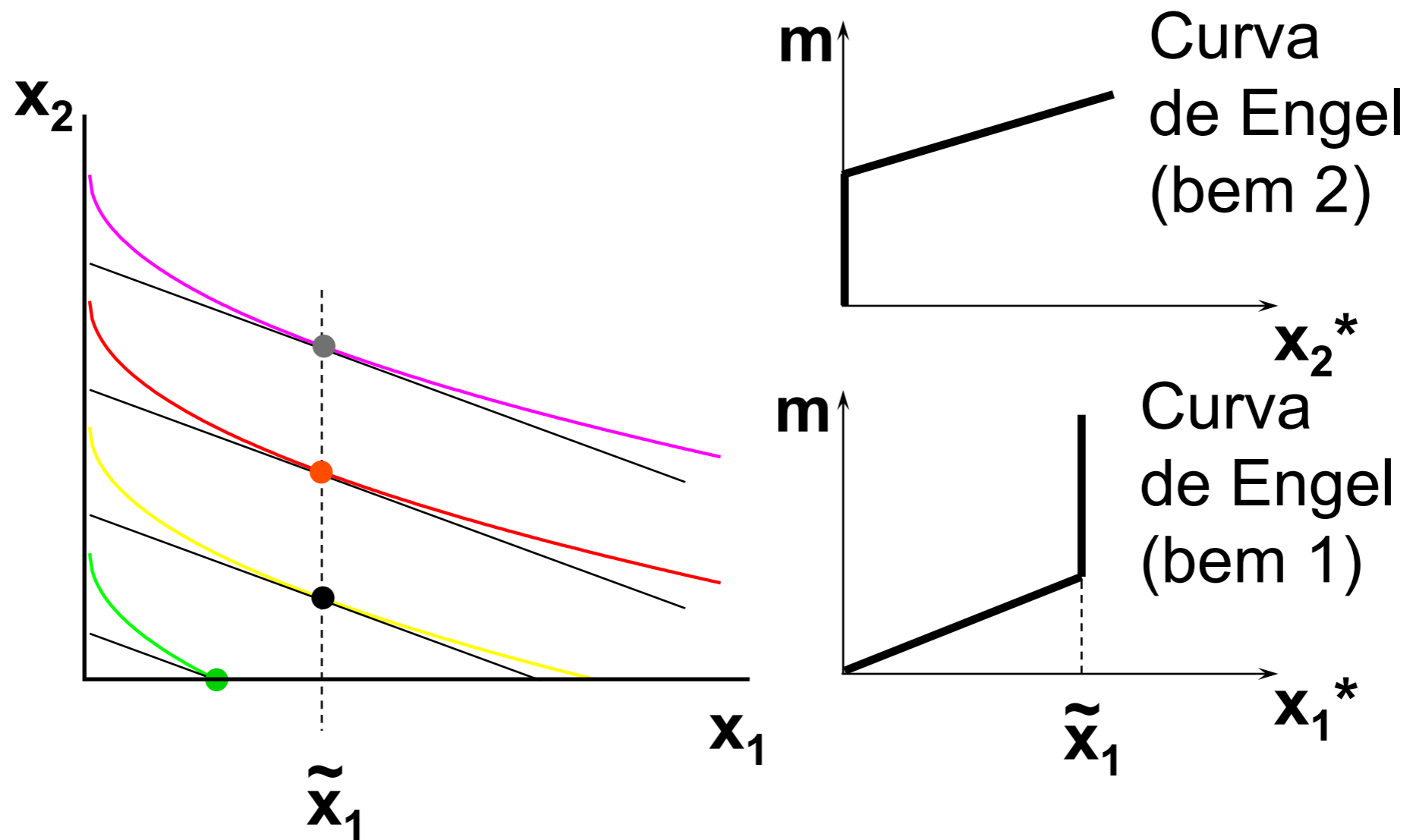
Exemplos: Preferências Homotéticas

$$(x_1, x_2) \prec (y_1, y_2) \Rightarrow (kx_1, kx_2) \prec (ky_1, ky_2) \text{ para todo } k > 0;$$
$$u(kx_1, kx_2) = ku(x_1, x_2) \text{ para todo } k > 0.$$

\Rightarrow Curvas de Engel lineares

Cobb-Douglas, Substitutos Perfeitos e
Complementares Perfeitos são homotéticas

Exemplos: Preferências Quase-Lineares



Efeito Renda



Bem normal

- quantidade demandada aumenta com a renda;
- curva de Engel é positivamente inclinada.



Bem inferior

- quantidade demandada diminui com a renda;
- curva de Engel é negativamente inclinada.

Efeito Preço

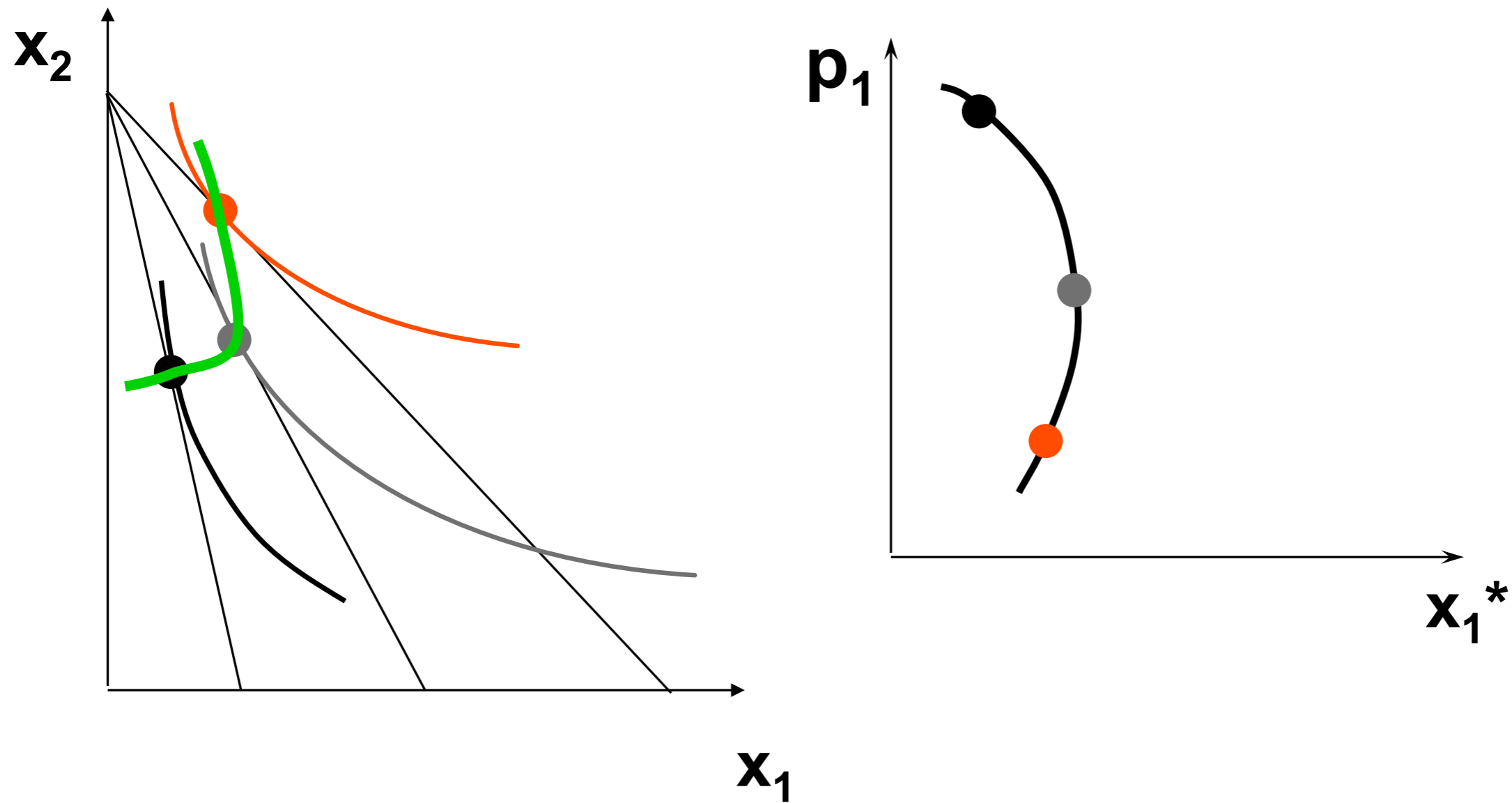
Bem ordinários

- quantidade demandada sempre diminui com o preço;
- curva de demanda é negativamente inclinada.

Bem de Giffen

- quantidade demandada aumenta com o preço em certas circunstâncias;
- curva de demanda é positivamente inclinada.

Exemplos: Preferências Quase-Lineares



Efeito Cruzados

Bens substitutos

- aumento na quantidade demandada diante de um aumento no preço do outro bem.

Bens complementares

- redução na quantidade demandada diante de um aumento no preço do outro bem.