



ECO1113 - Teoria Microeconômica I N

Professor Juliano Assunção

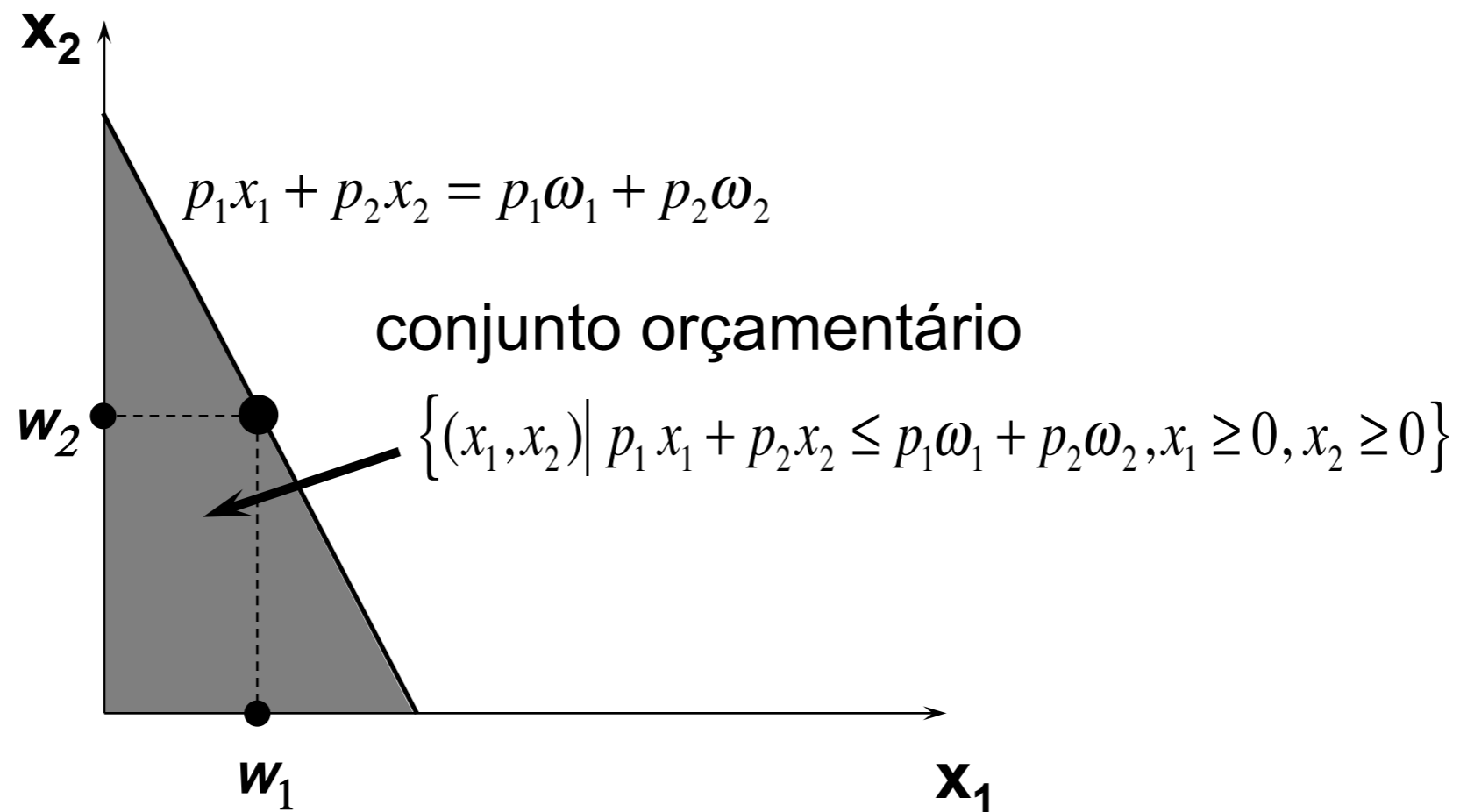
Dotações e Oferta de Trabalho

Comprando e Vendendo

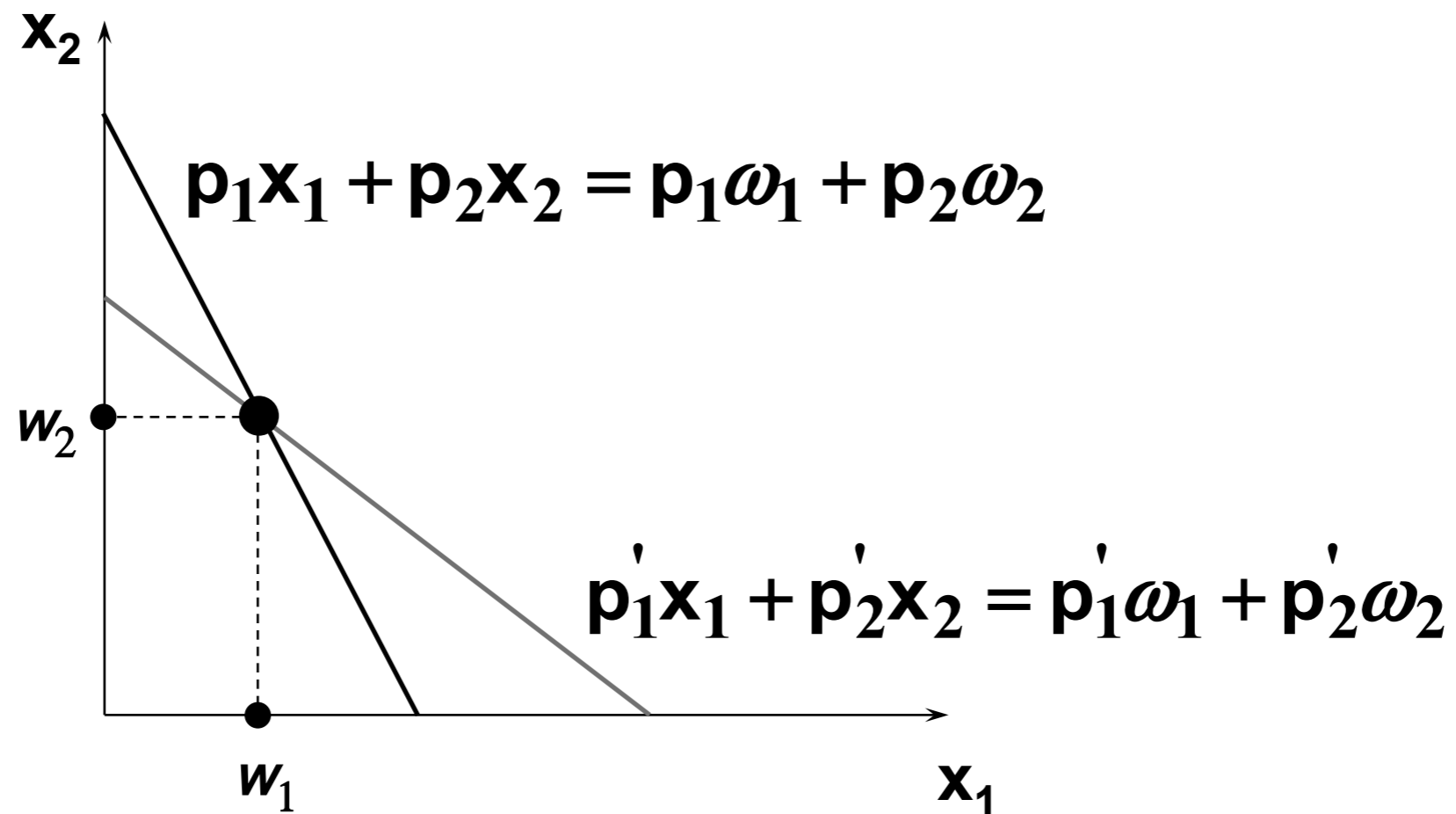
Até agora, temos ignorado a fonte de renda dos consumidores. Nesse capítulo, a renda será gerada pela venda de um estoque inicial de bens (dotação) ou pelo trabalho (venda do tempo no mercado de trabalho).

Como resultado, teremos *demandas líquidas* ao invés de *demandas*. Mais importante, variações de preços produzirão um efeito renda-dotação além dos efeitos substituição e renda da equação de Slutsky tradicional.

Restrição Orçamentária com Dotações



Restrição Orçamentária com Dotações



Demanda Líquida

Dotações: ω_1 e ω_2

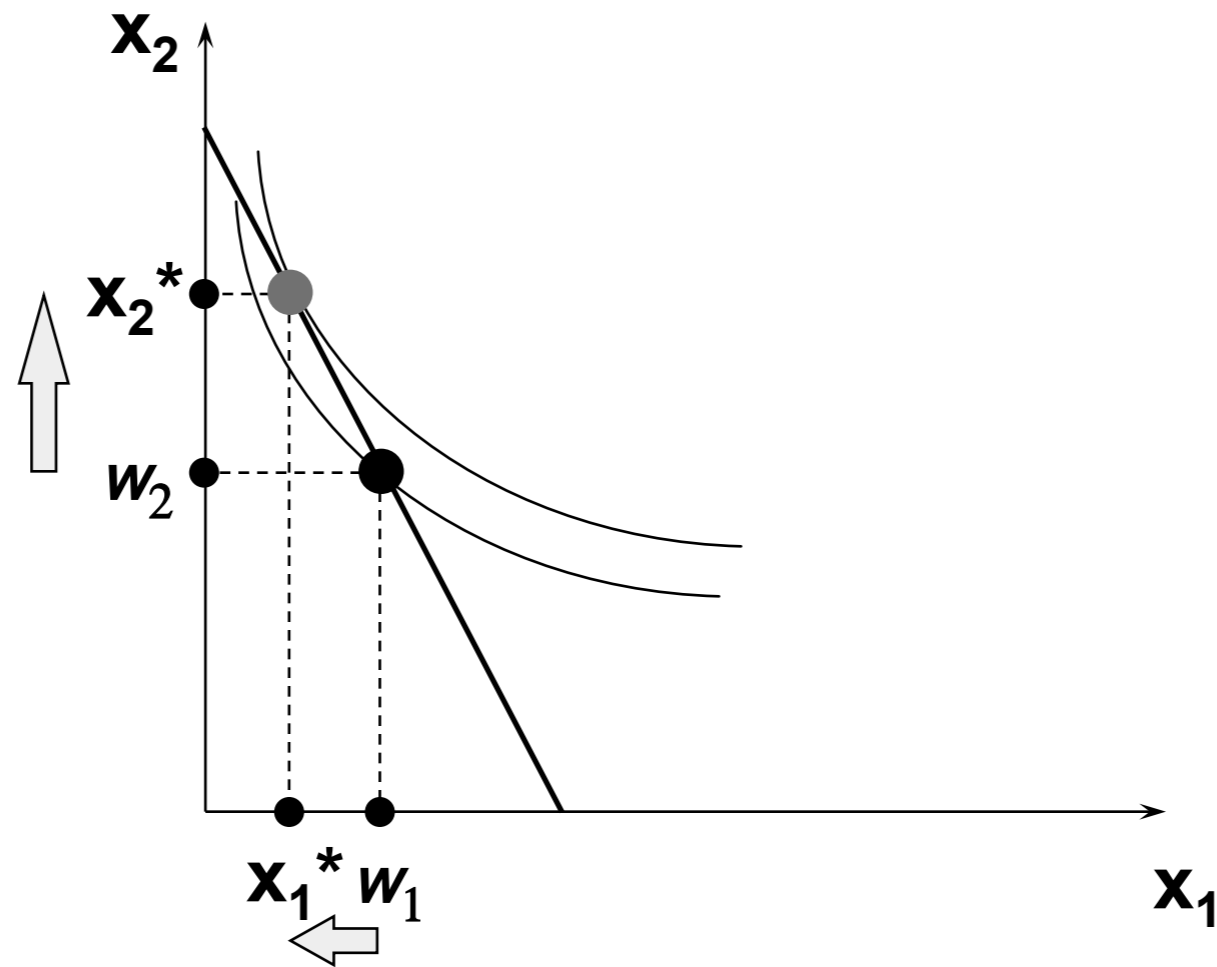
Demanda: $(x_1^*, x_2^*) = \arg \max_{(x_1, x_2)} u(x_1, x_2)$ s.a. $p_1 x_1 + p_2 x_2 = p_1 \omega_1 + p_2 \omega_2$

Demanda líquida: $(x_1^* - \omega_1, x_2^* - \omega_2)$

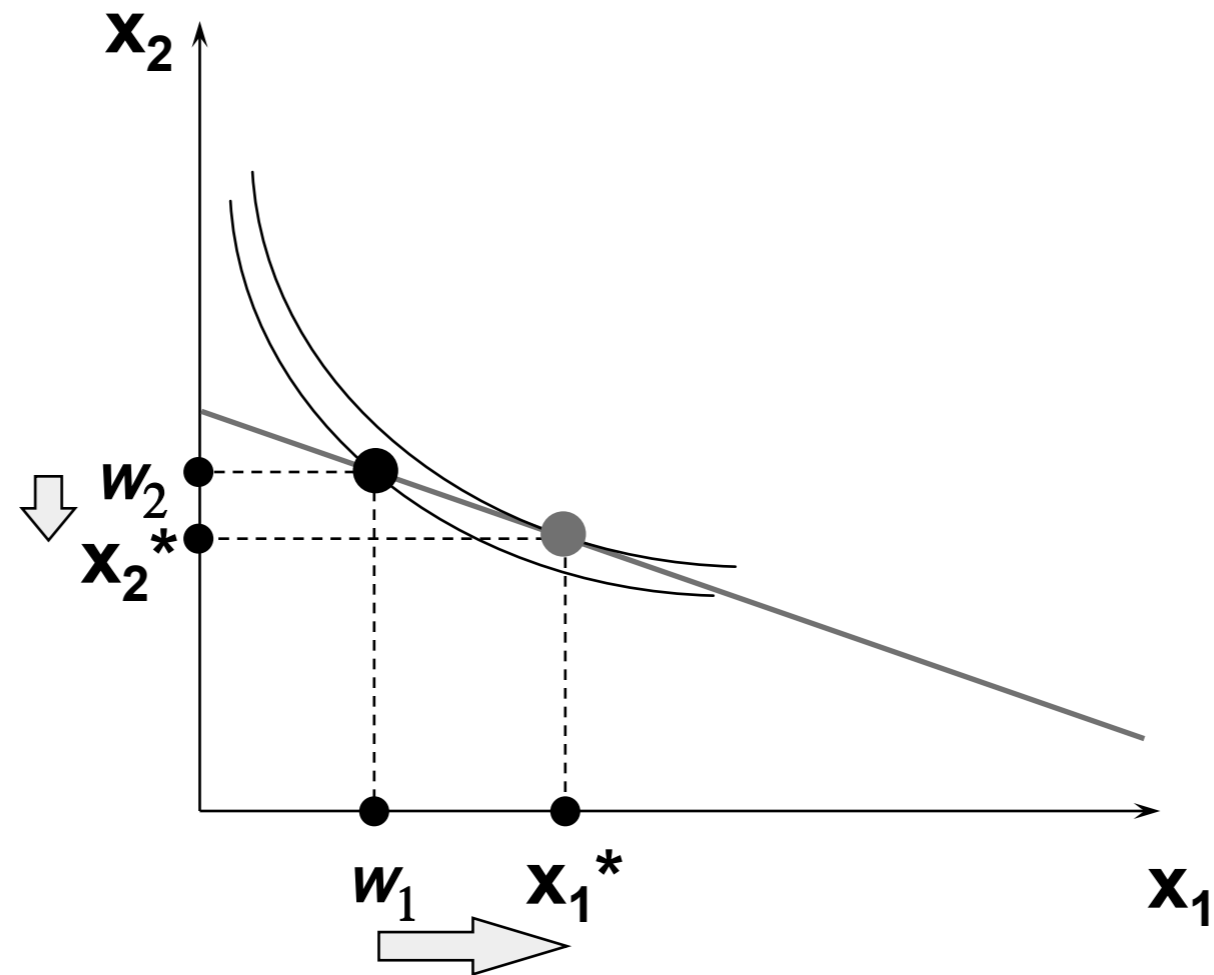
Reescrevendo a restrição orçamentária: $p_1(x_1^* - \omega_1) + p_2(x_2^* - \omega_2) = 0$

Ou seja, o valor das demandas líquidas deve ser 0.

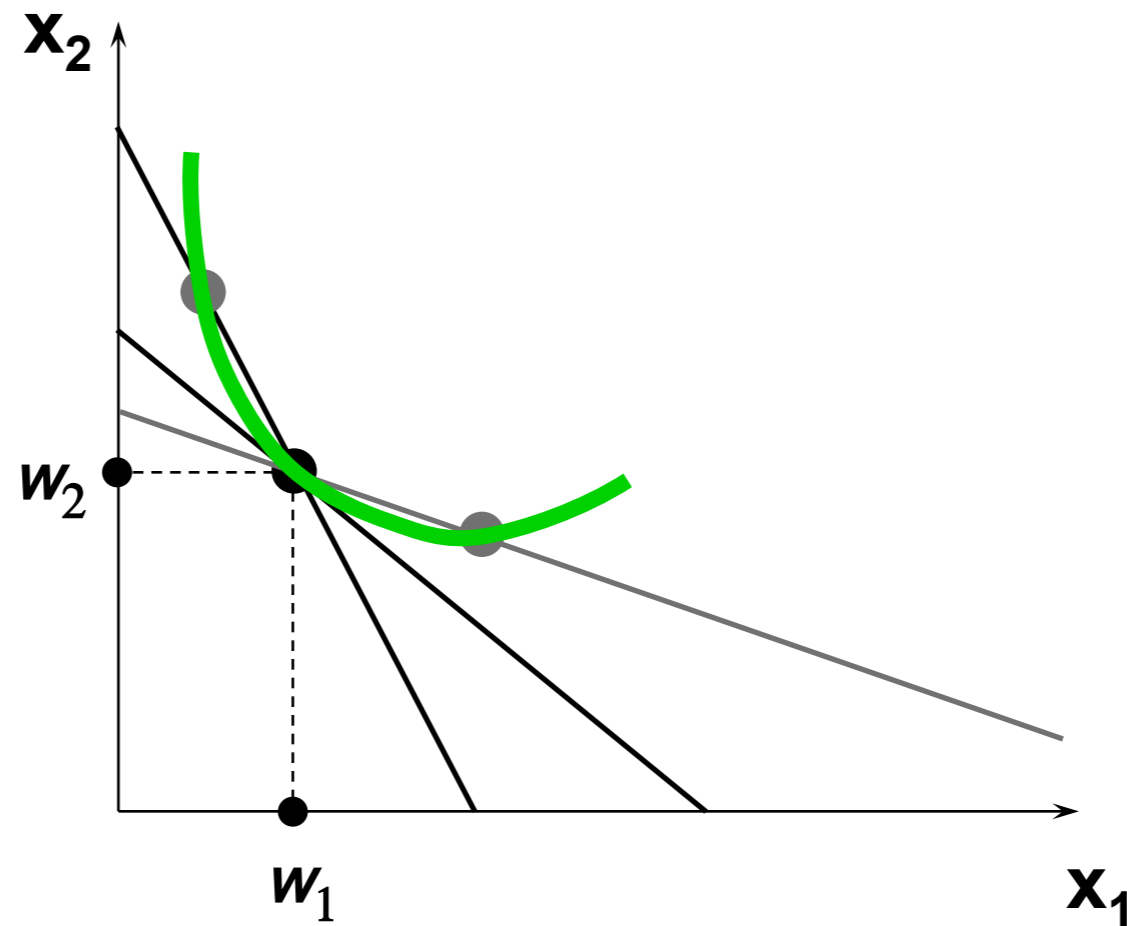
Exemplos



Exemplos

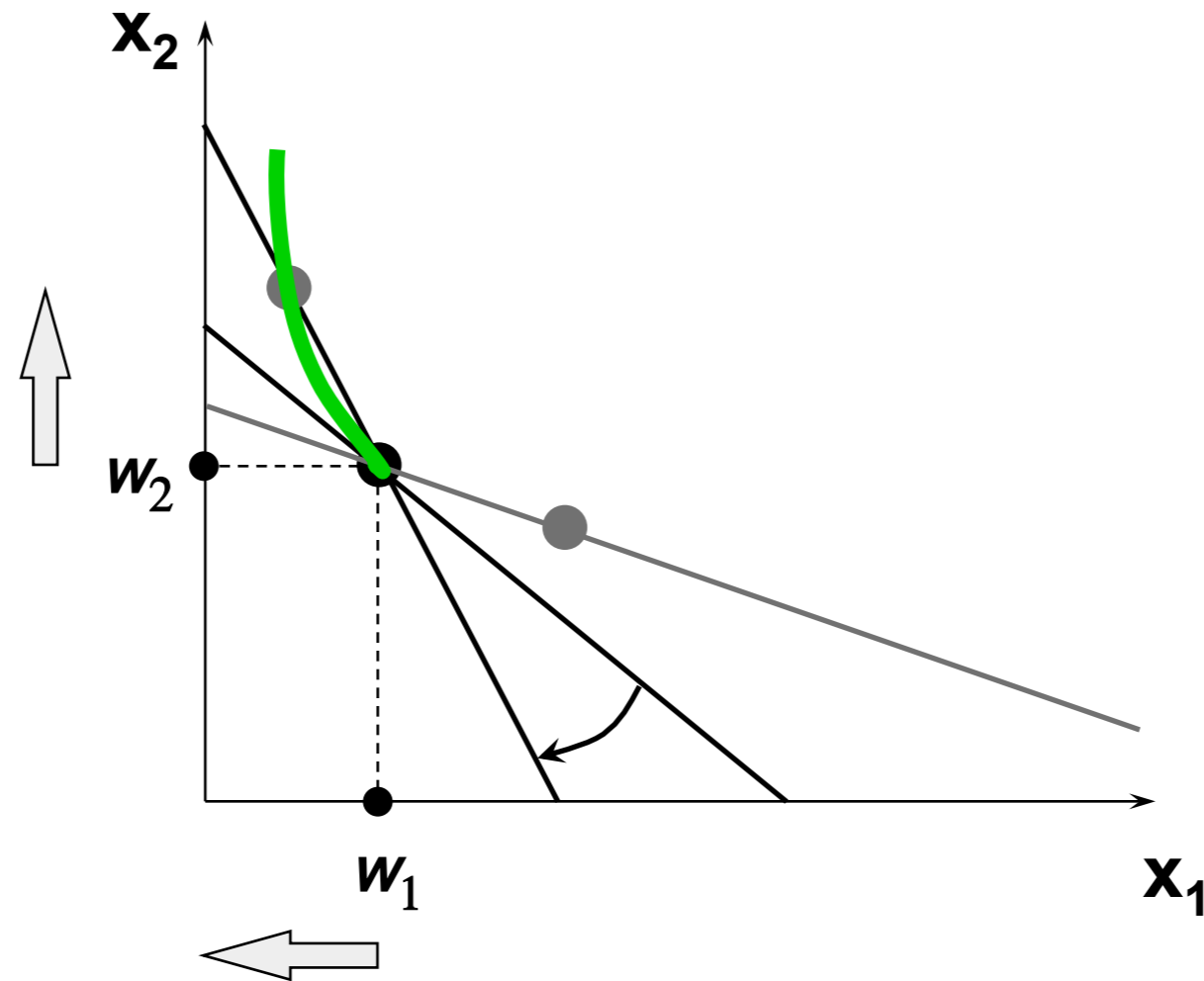


Curva de preço-consumo



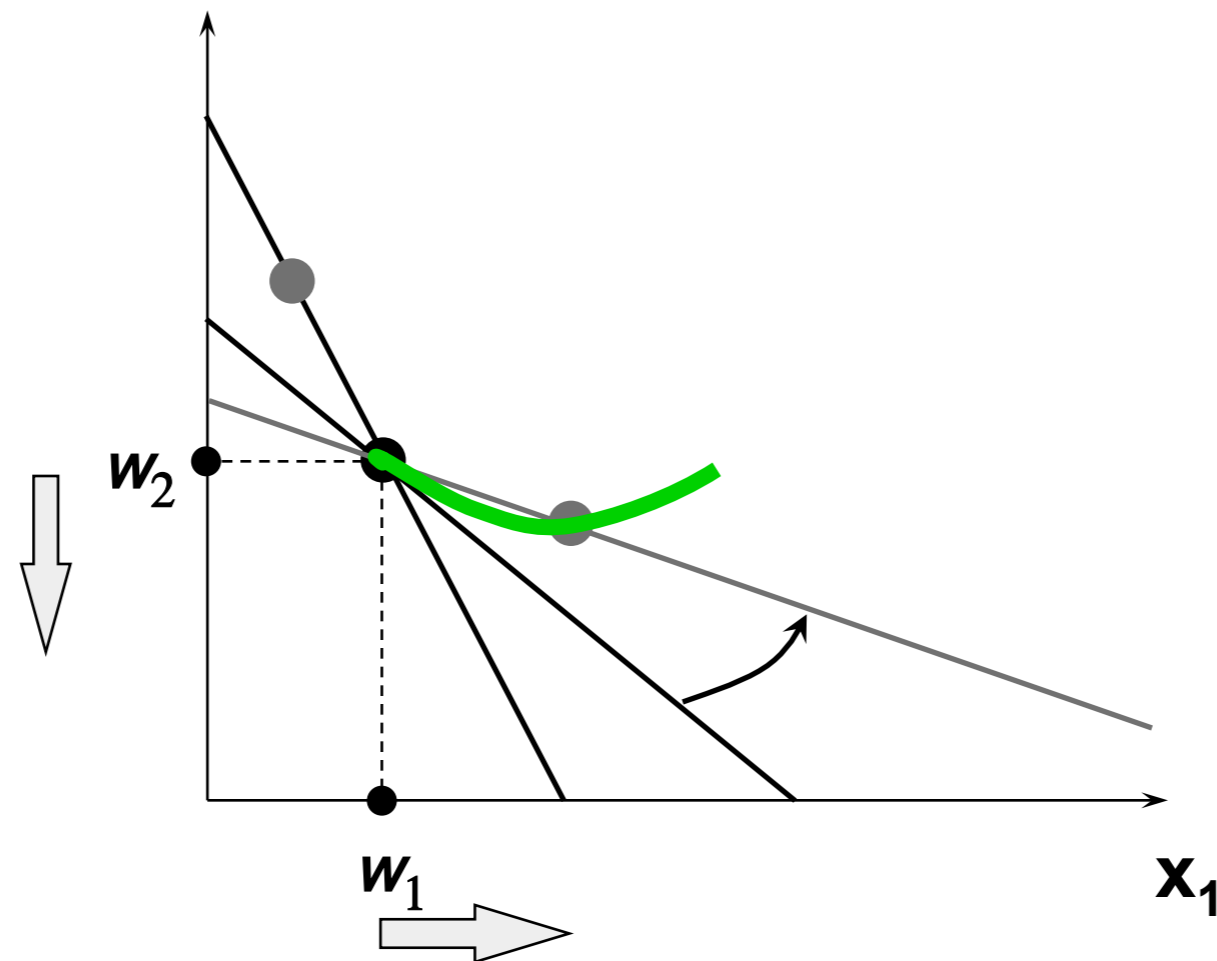
$$p_1(x_1 - \omega_1) + p_2(x_2 - \omega_2) = 0$$

Curva de preço-consumo



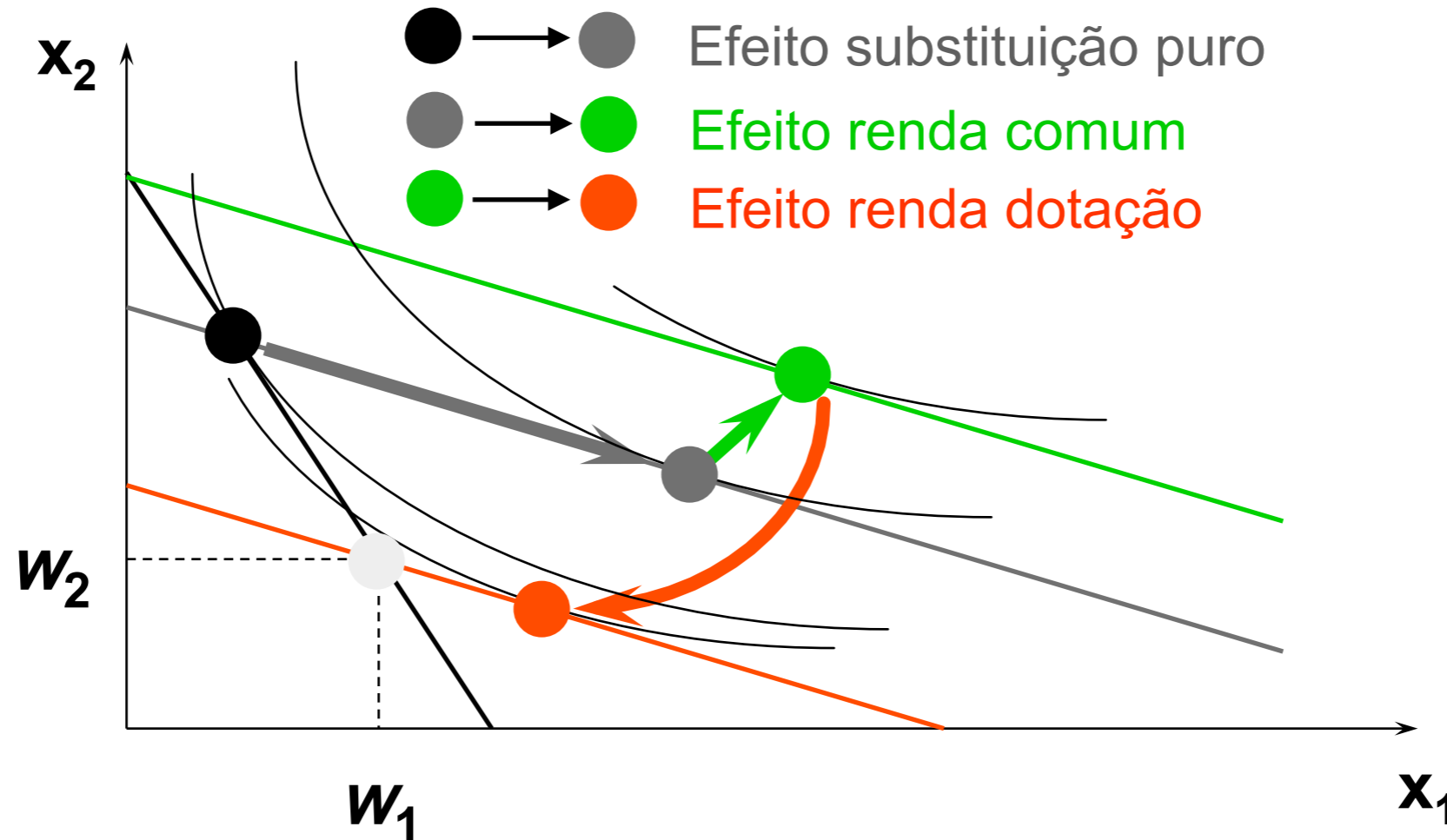
$$p_1(x_1 - \omega_1) + p_2(x_2 - \omega_2) = 0$$

Curva de preço-consumo



$$p_1(x_1 - \omega_1) + p_2(x_2 - \omega_2) = 0$$

Equação de Slutsky Revisada



Efeito total = Efeito substituição + Efeito renda comum + Efeito renda-dotação

Oferta de Trabalho

Dotação: M renda não-trabalho, \bar{L} tempo

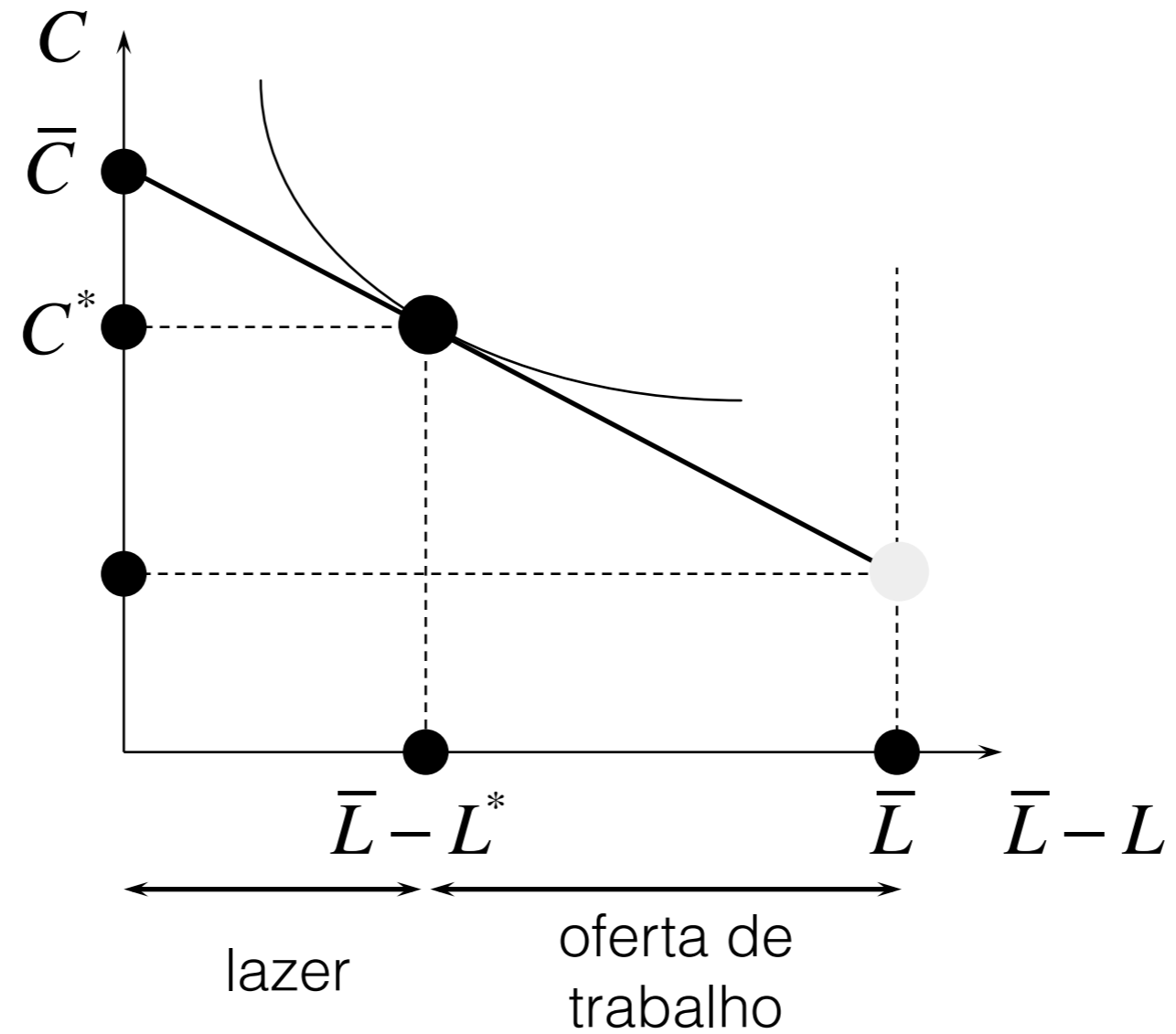
Alocação de tempo: trabalho (L) e lazer ($\bar{L} - L$)

Restrição orçamentária (versões):

$$pC = M + wL$$

$$pC + w(\bar{L} - L) = M + w\bar{L}$$

Oferta de Trabalho



Obs.: a curva preço-consumo, para esse caso, define a oferta de trabalho.